



COLORA LE TUE PASSIONI CON EFFETTI SPECIALI

PROCESSO DI APPLICAZIONE

IMPORTANTE

Per ottenere i migliori risultati in termini di definizione estetica si raccomanda di seguire tutte le indicazioni riportate nel seguente processo di applicazione.

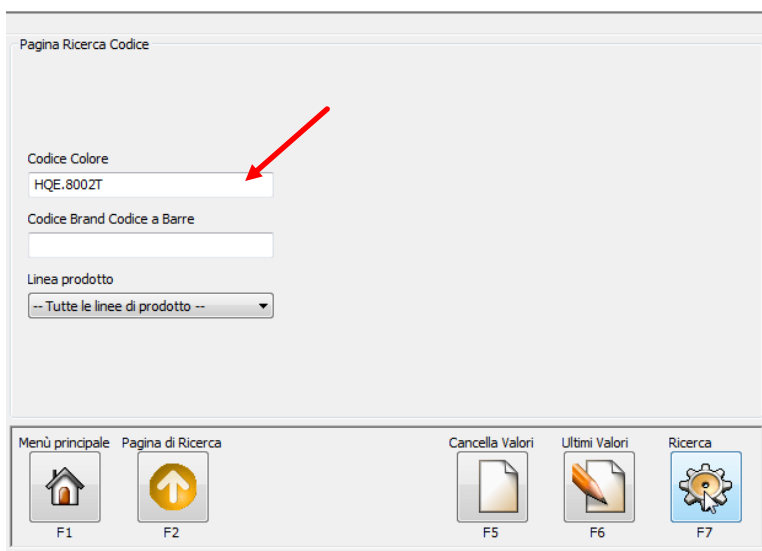
Per ulteriori informazioni sui prodotti di consultare le schede tecniche e di sicurezza disponibili sul sito www.maxmeyer.com o contattare i nostri Tecnici.

COLORA LE TUE PASSIONI CON EFFETTI SPECIALI PROCESSO DI APPLICAZIONE

Dalla home page di Paint Manager, selezionare F7 Ricerca e poi F5 Codice.



Inserire nella videata seguente, nel campo 'codice colore', il riferimento tinta che si trova dietro al cartoncino colore corrispondente.



COLORA LE TUE PASSIONI CON EFFETTI SPECIALI PROCESSO DI APPLICAZIONE

TipoRicerca: Produttori di Vernici		Costruttore: HARLEQUIN ESSENCE				
Descrizione: RAINBOW SILVER						
Codice Colore: 8002T,HQE.8002T						
Sel Linea Prodotto		AQUAMAX EXTRA				
C	Sistema di Verniciat...	VariantCode	Codice	Descriptor	Data	V Type
3CT		64207885	PRIME		01/10/2014	Prime

ColorBox:

Menù principale
F1

Indietro
F2

Selezione da confrontare
F5

Confronta
F6

Conferma
F7

MULTI-LAYER FORMULA	
Layer	Reference
Strato principale	HQE.8002T/1
Clearcoat tinti unico/Cappotto trasparente	HQE.8002T/2

SELECT THE FIRST LAYER TO DISPLAY

Cancella
F1

Conferma
F7

Selezionare il colore del primo strato e successivamente selezionare il colore del secondo strato. Nella formula comparire un avviso che segnala la base 'a bassa rotazione' per la quale occorre verificare la disponibilità.

Costruttore: HARLEQUIN ESSENCE	Descrizione: RAINBOW SILVER
Codici Colore: 8002T,HQE.8002T	Usato: Scocca
Cod Var: 64207885	Effetto Finitura: Perlato Anno: 2014-
Variante: PRIME	Data: 01/10/2014 CURRENT
Linea prodotto: AQUAMAX EXTRA (3CT)	Color Box:
Effetto Finitura: Brillante	Parbata: SDS: MX06 Fascia di Prezzo: Prezzo: 104.90

Codice	Nome Base	g [Inc]	g [Cum]	Residuo secco:
E320	ALL. GRANA EXTRA FINE	1000.0	1000.0	175 g
				Strato 1/2
				Strato principale HQE. 0.00%
				Strato principale HQE.800 0.00%
				Clearcoat tinti unico/Cappo 0.00%
				Milliters
				Quantità (mL)
				1000

Istruzioni Use undercoat M4 for best results

Indietro
F1

Stampa
F2

Nuova Ricerca
F3

Minimo Pesabile
F4

Pesa
F6

Vis. Icone
F7

Costruttore: HARLEQUIN ESSENCE	Descrizione: RAINBOW SILVER
Codici Colore: 8002T,HQE.8002T	Usato: Scocca
Cod Var: 64207885	Effetto Finitura: Perlato Anno: 2014-
Variante: PRIME	Data: 01/10/2014 CURRENT
Linea prodotto: AQUAMAX EXTRA (3CT)	Color Box:
Effetto Finitura: Brillante	Parbata: SDS: MX01 Fascia di Prezzo: Prezzo: 128.99

Codice	Nome Base	g [Inc]	g [Cum]	Residuo secco:
AP18	ARGENTO PRISMA	269.9	269.9	158.786 g
E010	BASE INCOLORE	719.6	989.5	Strato 2/2
				Clearcoat tinti unico/Ca 0.00%
				Formula in
				Milliters

Attenzione

WARNING: Contains AP18 limited use toner!
Please check available stock prior to mixing

OK

COLORA LE TUE PASSIONI CON EFFETTI SPECIALI PROCESSO DI APPLICAZIONE

IL PROCESSO APPLICATIVO

A) PROCESSO APPLICATIVO PER I SEGUENTI COLORI:

n.	Descrizione	codice
1	Blue/Red	HQE.7001T
2	Magenta / Gold	HQE.5001T
3	Gold/Green	HQE.6001T
4	Red/Gold	HQE.2001T
5	Silver/Green	HQE.6002T
6	Cyan/Purple	HQE.7002T
7	Green/Purple	HQE.5002T
8	Rainbow Grey	HQE.8001T
9	Rainbow light grey	HQE.8003T
10	Glass White	HQE.1001T
11	Ink Blue	HQE.7003T
12	Glass Black	HQE.9001T
13	Orange Flash	HQE.4001T
20	Glass Gold	HQE.2003T

1. Preparare il colore da applicare e mescolare accuratamente.
2. Catalizzare la miscela del 1° strato di Aquamax® Extra al 10% con 1.960.0300 e mescolare nuovamente; diluire 30-40% con 1.911.9910.
3. Applicare 2-3 mani piene con appassimento fino a completa copertura.
4. Asciugare il film fino a completa opacizzazione; per colori metallizzati/perlati applicare una mano di controllo.
5. Essiccare 15' a 60°C.

PREPARAZIONE E APPLICAZIONE 2° STRATO

1. Preparare il colore da applicare e mescolare accuratamente.
2. Catalizzare il 2° strato di Aquamax Extra al 10% con 1.960.0300 e mescolare nuovamente.
3. Diluire con 30-40% con 1.911.9910.

COLORA LE TUE PASSIONI CON EFFETTI SPECIALI PROCESSO DI APPLICAZIONE

4. Applicare 3 mani con appassimento, asciugare il film fino completa opacizzazione. Non è necessaria la mano di controllo.
5. Essiccare 15' a 60°C.
6. A raffreddamento applicare il Trasparente UHS selezionato.

B) PROCESSO APPLICATIVO PER TINTE METALLURO

N.B. L'utilizzo della finitura Metalluro è consigliata per oggetti o particolari di piccole dimensioni con geometrie curve.

n.	Descrizione	codice
17	Alubeam Silver	HQE.1
18	Alubeam Medium Grey	HQE.4
19	Alubeam Dark Grey	HQE.5

PREPARAZIONE DEL SUPPORTO

1. Riparare, se necessario, le aree danneggiate con stucco, primer e fondo
2. Carteggiare la superficie con P320. Soffiare e sgrassare.
3. Applicare una mano uniforme di fondo bagnato su bagnato 1.841.9106 (tonalità M6) e attendere adeguato appassimento.
4. Applicare 2 mani di trasparente UHS ed essiccare come da scheda tecnica.
5. In alternativa ai punti 3 e 4 è possibile applicare due mani di base nera UHS Duralit® Extra.
6. Carteggiare la superficie con P1500, riducendo al massimo la struttura del trasparente.
7. Soffiare accuratamente
8. Carteggiare con Trizact 3000 fino alla completa rimozione della carteggiatura P1500 precedentemente eseguita.
9. Asciugare accuratamente

COLORA LE TUE PASSIONI CON EFFETTI SPECIALI

PROCESSO DI APPLICAZIONE

PREPARAZIONE E APPLICAZIONE BASE OPACA

Per l'applicazione della finitura metalluro, si consiglia l'utilizzo di aerografo Sata RP ø 1.0.

1. Preparare il colore e mescolare accuratamente.
2. Diluire il colore al 50% con 1.911.9910 e mescolare nuovamente.
3. Settare la pressione al calcio dell'aerografo a 2 bar.
4. Applicare due mani medie consecutive incrociate (non applicare mani bagnate).
5. Asciugare accuratamente.
6. Applicare due mani medie consecutive incrociate (non applicare mani bagnate).
7. Asciugare accuratamente.
8. Applicare due mani medie consecutive incrociate (non applicare mani bagnate).
9. Asciugare accuratamente.
10. Attendere 20-30 minuti a temperatura ambiente prima dell'applicazione del trasparente

APPLICAZIONE TRASPARENTE

1. Applicare una mano leggera su tutta la superficie
2. Attendere 3-5 minuti
3. Applicare una mano piena su tutta la superficie
4. Attendere appassimento secondo scheda tecnica
5. Applicare una mano piena
6. Essicare 30-40' a 60°C

Per migliorare la profondità dell'effetto e le resistenze meccaniche, si consiglia di carteggiare la superficie con P800 e applicare Trasparente Antiraffio 1.360.0100.

COLORA LE TUE PASSIONI CON EFFETTI SPECIALI PROCESSO DI APPLICAZIONE

C) PROCESSO APPLICATIVO TINTE PASTELLO

n.	Descrizione	Codice
14	Vitamine Orange	HQE.5003T
15	Alien Green	HQE.6003T
16	Lemon Yellow	HQE.2002T

Per l'applicazione attenersi alle indicazioni riportate nella scheda tecnica di Aquamax Extra.

Per ulteriori informazioni contattare:

PPG ITALIA SALES & SERVICES s.r.l.

Direzione Refinish
Via De Gasperi 17-19
20020 Lainate (Mi)
Tel. 02 9317921
Fax 02 93179253

MAXMEYER®, AQUAMAX® e DURALIT® sono marchi registrati di PPG Industries Ohio, Inc. © 2015 PPG Industries, tutti i diritti riservati.