

Processo di Riparazione Ruby Red Ford



TECNOLOGIA E PASSIONE



MaxMeyer[®]

CAR REFINISH

INTRODUZIONE

Ruby Red è una tinta **Ford** che utilizza un pigmento speciale e che produce particolari effetti non ottenibili con le tinte base attualmente a disposizione.

Disponibile sui modelli Ford **Mondeo**, **S-Max** e **Kuga**, Ruby Red è una tinta particolarmente brillante e con un elevato effetto di profondità e riflessi chiari.

Per la riproduzione della tinta (cod. DSTEWTA) si suggerisce un processo di riparazione triplo strato, con il secondo strato costituito da 1.360.0950 **UHS Rapid Clear** tinteggiato con il colorante dedicato **1.360.0055**.

Trasparente UHS
Trasparente 1.360.0950 tinteggiato con 1.360.0055
Base opaca metallizzata
Fondo M6
Supporto OE

Note:

- Non miscelare 1.360.0055 con altri Trasparenti
- Per il 3° strato può essere utilizzato uno qualsiasi dei Trasparenti UHS MaxMeyer in gamma

SELEZIONE DEL COLORE

Valutazione del colore - Esecuzione lamierini prova tinta

Trasparente	Percentuale a peso				
	1.360.0055	25	35	50	65
1.360.0950	75	65	50	35	25
	+ Chiaro		Punto di partenza	+ Scuro	



Formula in
PaintManager

COMPOSIZIONE

TRASPARENTE UHS MAXMEYER

TRASPARENTE 1.360.0950 1 MANO - 30' APPASSIMENTO

AQUAMAX EXTRA 1° STRATO - A COPERTURA

FONDO COLORE INDICATO "Mx"

SUPPORTO ORIGINALE RUBY RED

- La tonalità colore **non si ottiene** con +/- mani di secondo strato come nei normali colori **3CT**
- L'applicazione dello strato di trasparente è obbligatoriamente da eseguire con una mano media
- La catalisi del Trasparente tinteggiato "rimane" **3:1:0,6**

APPLICAZIONE 1° STRATO



Sottotinta Mx



1° strato a copertura

APPLICAZIONE 2° STRATO



1 mano trasparente tinteggiato



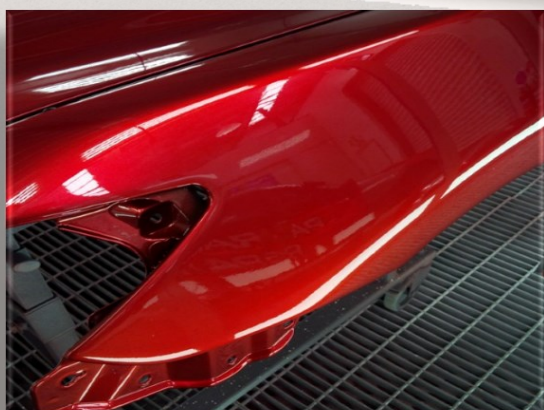
Sfumatura con 1.912.5421/1.912.5411

Attendere 30' di appassimento prima del trasparente UHS di finitura

Applicare il diluente di sfumatura senza cercare la massima solubilità dei fumi

È possibile essiccare il trasparente tinteggiato 30-45' a 60°C, e a raffreddamento carteggiare con P1500 a umido, al fine di ottenere una finitura più brillante!

APPLICAZIONE TRASPARENTE UHS



Applicare un trasparente UHS della gamma MaxMeyer che utilizzi il Catalizzatore UHS

1.954.2925