

Schemi di Coloritura 2011

Indice Case Auto

Alfa Romeo	Mahindra
Audi	Maserati
BMW	Mazda
Cadillac	Mercedes-Benz
Chevrolet	Mini
Chrysler	Mitsubishi
Citroen	Nissan
Dacia	Opel
Daihatsu	Peugeot
Dodge	Piaggio
Ferrari	Porsche
Fiat	Renault
Ford	Saab
Honda	Seat
Hyundai	Skoda
Iveco	SMART
Jaguar	SsangYong
Jeep	Subaru
Kia	Suzuki
Lamborghini	Tata
Lancia	Toyota
Land Rover	Volkswagen
Lexus	Volvo



ALFA ROMEO 2011

Codice Colore	Descrizione		Mi.To	Giulietta	159 + SW	8C	8C Spider
601	Nero Luxor / Kyalami	past	■	■	■		
917	Blu Polizia	past			■		
134/B	Rosso Competizione	perl		■			
180/B	Rosso Alfa	past				■	
185/A	Rosso Giulietta	past	■				
202/B	Rosso Competizione	perl				■	■
251/A	Biancospino	past	■				
252/A	Bianco Gardenia	met	■				
282/A	Azzurro Cristallo	met			■		
288/B	Bianco Madreperla	perl					■
289/A	Rosso Alfa	past	■	■	■		
296/A	Bianco Ghiaccio	past		■	■		
297/A	Blu Aurora	met			■		
319/B	Grigio Antracite	met		■			
437/B	Azzurro	met	■				
443/B	Celeste	perl					■
466/B	Blu Profondo	met		■			
475/A	Blu Suggestivo	past			■		
507/A	Giallo Corsa	met	■				
533/B	Giallo	perl				■	
565/A	Argento Alfa	met			■		
567/A	Blu Oltremare	met			■		
568/A	Grigio Titanio	met			■		
581/A	Marrone Luci Del Bosco	met			■		
583/A	Rosso Rubino	perl			■		
612/A	Grigio Techno	met	■				
620/B	Grigio Argento	met		■			
629/B	Grigio Magnesio	met					■
651/A	Grigio Antares/Stromboli	met			■		
660/B	Grigio Indaco	met			■		
669/A	Grigio Grafite	met	■				
805/B	Nero Etna	met	■	■			
818/B	Nero	perl				■	
876/B	Nero Carbonio/1000 Miglia	met			■		

POSIZIONAMENTO ETICHETTA	
MODELLI	
BRERA - MI.TO - GTV - SPIDER - GIULIETTA	ETICHETTA SU COFANO VANO MOTORE
159 - 147 - MI.TO	ETICHETTA SU PORTELLONE VANO PORTABAGAGLI

CODICE COLORE



Verniciatura originale Peinture originale / Original painting Originallackierung / Pintado original		
Colore/Teinte/Colour Farbton/Color	AZZURRO POLIZIA HWB	
Codice/Code/Codigo	917	
PER RITOCCHI USARE PRODOTTI	PPG REFINISH NEXA AUTOCOLOR-MAXMEYER	

CODICE COLORE 8C



3



POSIZIONE Targhetta riferimento colore PPG
Incollata su cofano (come da foto)

Targhetta autoadesiva identificazione
fornitore vernice carrozzeria
1/29730/80 tabella fiat 19309

Per il fornitore PPG è più FIAT a: 1.29730/80 Tabella 19309 Foglio 2	
Identificatore colore	
Designazione colore	
Colore	
Codice	
PPG	

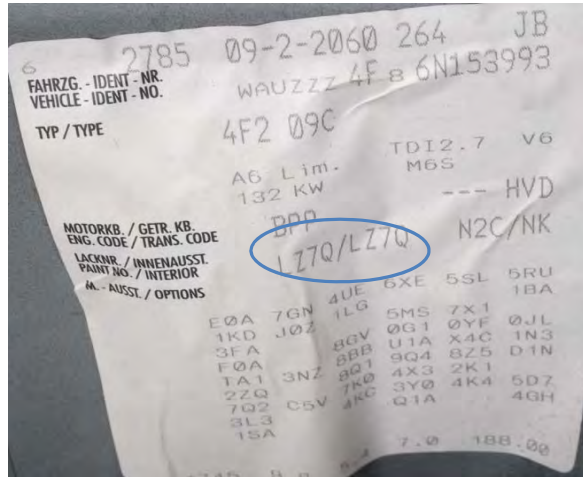


AUDI 2011

CODICE	COD. COMM.	DESCRIZIONE		A1	A3 Cabrio	A3 + Sportback	A4 - A4 Avant	A4 Allroad	A5 + Sportback	A5 Cabrio	A6 - A6 Avant	A6 Allroad Avant	A8	S3	S4 + Cabrio	S5 + Cabrio	S6 - S6 Avant	S8	RS5	RS6	R8 + Spider	Q5	Q7	TT	TTS
L041	A1	Tiefschwarz	past																						
LC9X	2T	Cosmoschwarz	met																						
LM7W	9Q	Graphitgrau	met																						
LR9A	R6	Callaweiß	past																						
LX1Z	6L	Bahiabeige	met																						
LX5A	U4	Kumulusblau	past	■																					
LX5Q	S9	Scubablau	met	■																					
LX5S	7Y	Aventurinblau	perl								■	■					■								
LX5T	5G	Eisvoegelblau	perl		■	■																			
LX5U	T6	Topasblau	perl						■																
LX5V	Q9	Arubablau	perl		■	■	■		■	■													■		
LX5W	1Y	Jetblau	met																			■			
LX5X	9F	Sphärenblau	met	■	■	■	■	■	■	■															
LX5Z	M7	Petrolblau	perl																						■
LX5Y	6A	Polarblau	met								■														
LX6Y	8M	Planetgrün	met																				■		
LX7U	4N	Oolonggrau	met										■												
LX7V	U7	Monzasilber	met																■	■					
LX7W	P5	Eissilber	met	■	■	■	■	■	■	■	■	■	■	■	■	■	■	■	■	■	■	■	■	■	■
LX7X	9T	Sahas Silber	met						■	■														■	■
LX7Z	F5	Delphingrau	met																						
LY1C	1T	Imolagelb	past			■	■								■	■									■
LY1Q	9X	Dakarbeige	met		■	■	■	■	■														■		■
LY2G	3F	Glutorange	past			■									■										■
LY3J	C8	Brillantrot	past		■	■	■	■	■	■	■			■	■	■	■					■		■	■
LY4S	3A	Shirazrot	met	■																					
LY5J	Q1	Liquidblau	met																						
LY5Q	E9	Sepangblau	met																■	■	■				■
LY5X	N5	Aquablau	perl										■					■						■	■
LY7E	5Q	Kondorgrau	met		■	■			■								■						■	■	■
LY7F	M1	Suzukagrü	met																			■			
LY7G	Q4	Quarzgrau	met				■		■	■	■	■	■		■	■	■	■					■	■	
LY7J	C2	Avussilber	met										■						■						
LY7W	5B	Lichtsilber	met													■									
LY8X	4J	Havannaschwarz	met										■												
LY9B	A2	Brilliant schwarz	past	■	■	■	■	■	■	■	■	■	■	■	■	■	■	■	■	■	■	■	■	■	■
LY9C	T9	Ibisweiss	past		■	■	■	■	■	■	■	■	■	■	■	■	■	■	■	■	■	■	■	■	■
LY9K	Y5	Amalfiweiss	past	■																					
LY9W	3G	Smaragdschwarz	met										■												
LZ1N	C6	Aurumbeige	met							■												■			
LZ1Y	T2	Impalabeige	met										■												
LZ3F	9C	Granatarot	perl		■	■	■	■	■	■	■	■				■							■	■	
LZ3M	N9	Misanorot	perl	■	■	■	■	■	■	■	■	■							■	■				■	■
LZ4X	1J	Amethystgrau	met		■				■	■															
LZ5A	8A	Tiefseeblau	perl		■	■	■	■	■	■					■	■	■						■	■	■
LZ5B	X4	Stratosblau	perl																						
LZ5D	7X	Nachtblau	perl								■	■	■				■	■							
LZ5E	5W	Mugelloblau	perl																■	■				■	■
LZ5F	5N	Sprintblau	perl		■	■			■	■	■				■	■	■							■	■
LZ5J	P7	Moroblau	perl													■									
LZ5Q	5F	Kobaltblau	met																					■	
LZ6B	3R	Monterreygrün	perl																		■				
LZ6E	3W	Tiefgrün	perl		■	■	■	■	■	■	■	■	■		■	■	■	■							
LZ7H	X5	Meteorgrau	met		■	■	■	■	■	■													■	■	■
LZ7L	1R	Lavagrü	perl		■	■	■	■	■		■											■	■	■	■
LZ7Q	X1	Austerngrü	met								■														
LZ7R	9U	Nordlichtblau	perl																						
LZ7S	6Y	Daytonagrü	perl	■															■	■				■	■
LZ8W	4U	Teakbraun	met	■				■			■											■		■	■
LZ9X	8C	Kirschschwarz	perl										■												
LZ9Y	L8	Phantomschwarz	perl	■	■	■	■	■	■	■	■	■	■	■	■	■	■	■	■	■	■	■	■	■	■

POSIZIONAMENTO ETICHETTA	
MODELLI	
TUTTI I MODELLI	ETICHETTA POSTA ALL'INTERNO DEL VANO PORTABAGAGLI

CODICE COLORE



BMW 2011

Codice Colore	Descrizione		Serie 1	Serie 1 Coupé	Serie1 Cabrio	Serie 3 - 3 Touring	3 Cabrio	3 Coupé	Serie 5 - 5 Touring - 5 GT	Serie 6	Serie 7	Serie M	Z4	X1	X3	X3 New 2010	X5	X6
300	Alpinweiss III	past	■	■	■	■	■	■	■	■	■	■	■	■	■	■	■	■
354	Titansilber	met	■	■	■	■	■	■	■	■	■	■	■	■	■	■	■	■
381	Le Mans Blau	met	■	■	■	■	■	■				■						
405	Imolarot	past								■								
416	Carbonschwarz	met									■	■			■		■	
440	Stratusgrau	perl								■		■						
475	Saphireschwarz	perl	■	■	■	■	■	■	■	■	■	■	■	■	■	■	■	■
668	Schwarz II	past	■	■	■	■	■	■	■	■	■	■	■	■	■	■	■	■
896	Bluewater Silver	perl	■	■	■	■	■	■								■		
A08	Silbergrau	met													■			
A11	Highlandgrun	met													■			
A13	Atlantic Blau	met								■								
A14	Mineral Silver	met								■								■
A17	Havanna	met					■	■	■				■					
A18	Quarzblau	met	■															
A22	Sparkling Graphit	met	■		■													
A29	Silverstone 2	met										■						
A30	Interlagos Blau	met										■						
A31	Indianapolis Rot	met										■						
A32	Sepang Bronze	met										■						
A35	MonacoBlau	met								■		■			■			■
A39	Barbera Rot	met								■								
A43	Tief Gruen	met									■					■		
A51	Montego Blau	met	■	■	■	■	■	■							■			
A52	Space Grau	met	■	■	■	■	■	■	■	■	■	■	■	■	■	■	■	■
A53	Platin Bronze	met				■	■	■							■		■	
A61	Karmesin Rot	past	■	■	■	■	■	■					■		■			
A68	Platin Grau	met															■	
A70	Mineral Grun	met													■	■		
A72	Kaschmirsilber	met		■	■				■		■			■				
A73	Jerezschwarz	perl										■						
A75	Melbournerot	met										■	■					
A76	Deepsea Blau	met	■	■	■	■	■	■	■	■	■		■	■			■	■
A79	Sedonarot	met		■	■													
A81	Tasman Grun	met				■	■	■	■					■				■
A82	Vermilionrot	met				■	■	■						■	■	■	■	■
A84	Milano Beige	met							■		■							
A85	Neptunblau	met							■									
A89	Imperial Blau	met							■		■							
A90	Sophisto Grau	met							■		■							
A92	Orionsilber	met							■				■					
A96	Mineral Weiss	perl					■	■			■	■						
B03	Damastrot	met							■									
B06	Sparkling Bronze	met												■		■	■	
B07	Graphitblau	met												■				
B09	Marrakesh Brown	met	■											■				
S23 (*)	Rubinschwarz	perl				■	■	■		■	■	■			■		■	■
S34 (*)	Azuritschwarz	met				■	■	■		■	■	■					■	■
S37 (*)	Mondstein	met				■	■	■		■	■	■			■			
S58 (*)	Aventurinsilber	met				■	■	■		■		■					■	■
X01 (*)	Perlsilber	perl															■	■
X02 (*)	Citrin Schwarz	met									■							

(*) Colori a Richiesta - Personalizzati

POSIZIONAMENTO ETICHETTA	
MODELLO	
SERIE 1 - 3 - 5 - 6 - 7	ETICHETTA COLORE POSTA SUL PIANTONE PORTA LATO GUIDA
X3 - X5 - Z4	ETICHETTA INTERNO VANO MOTORE

CODICE COLORE



CADILLAC 2011

Codice Colore	Descrizione		BLS	ESCALADE	CTS	SRX
2QU	Black	past	■			
WA8244	Black Cherry	perl			■	
58 - WA501Q	Black Ice	met				■
41U - WA8555	Black Raven	past		■	■	■
25U	Blue Chip	met		■	■	
WA505Q	Crystal Red	met			■	■
51 - WA316N	Gold Mist	met		■	■	■
26V - WA403P	Imperial Blue	met				■
5MU	Jet Black	perl	■			
76 - WA518Q	Mocha Stell	met				■
1XU	Nocturne Blue	perl	■			
10U	Parchment Silver	met	■			
02V	Pepper Green	met	■			
94 - WA560Q	Platinum Ice	perl			■	■
59 - WA926L	Quick Silver - Silver Birch	met	■	■		
17 - WA636R	Radiant Silver	met				■
80 - WA301N	Red Jewel	met		■		
46 - WA928L	Stealth Gray	met		■		
GJD	Thunder Gray	met			■	
3YU	Titan Grey	met	■			
98 - WA800J	White Diamond	perl		■	■	

POSIZIONAMENTO ETICHETTA

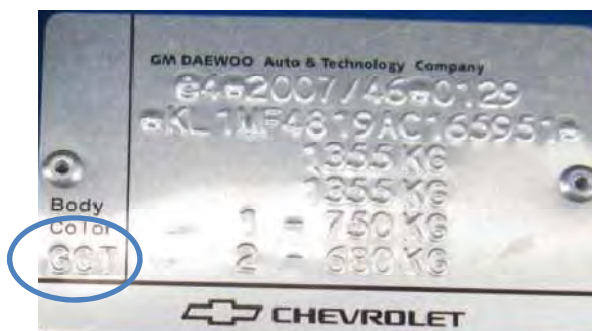
MODELLI	
TUTTI I MODELLI	ETICHETTA VANO PORTA OGGETTI

CHEVROLET 2011

Codice Colore	Descrizione		SPARK	AVEO	CRUZE	ORLANDO	CAPTIVA
04U	Urban Grey	met		■			
06U	Flame Red	perl		■			
11U	Galaxy White	past		■			
13U	White Perl	perl					■
33U	Sports Blue	perl		■			
92U	Poly Silver	met		■			
GAN	Ice Silver	met	■		■	■	■
GAR	Carbon Flash	met	■	■	■	■	■
GAZ	Olympic White	past	■		■	■	■
GCS	Velvet Red	met				■	
GCT	Moroccan Blue	met	■				
GCV	Pewter Gray	met			■	■	
GCW	Misty Lake	met			■		
GGE	Super Red	past	■				
GJE	Placid Gray	met					■
GJT	Cocktail Green	perl	■				
GJU	Coconut Champagne	met	■				
GOZ	Daydream Beige	met				■	
GUE	Smoke Eye Gray	met				■	

POSIZIONAMENTO ETICHETTA	
MODELLI	
AVEO - CAPTIVA - MATIZ - SPARK - EPICA - LACETTI - NUBIRA - KALOS	ETICHETTA INTERNO VANO MOTORE
HRR	ETICHETTA VANO PORTA OGGETTI

CODICE COLORE



ETICHETTA HRR

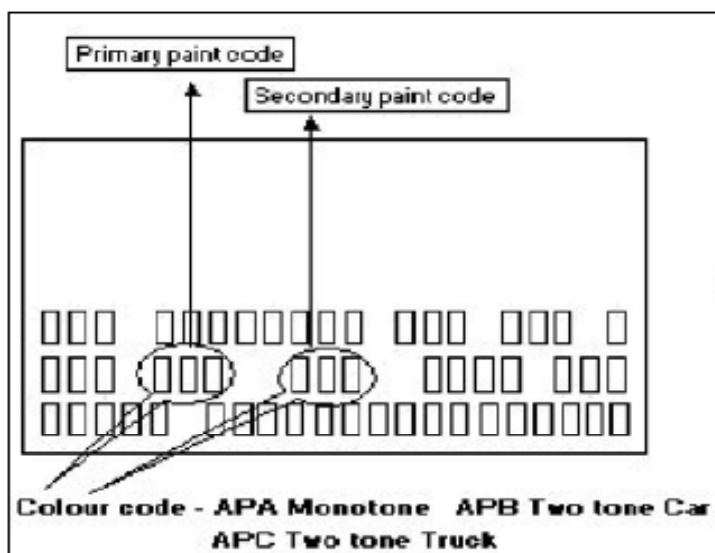


CHRYSLER 2011

Codice Colore		Descrizione		300C	Sebring	Voyager - Grand Voyager
HBS	PBS	Balckberry	perl			■
WS2	PS2	Bright Silver	met	■	■	■
AXR	PXR	Brilliant Black	met	■	■	■
EBG	PBG	Clearwater Blue	met			■
GUV	PUV	Dark Cordovan	perl			■
FDT	PDT	Dark Titanium	met			■
CDM	PDM	Mineral Grey	met	■		
EBL	PBL	Modern Blue	perl	■	■	
DA4	PA4	Silver Steel	met		■	
SW1	PW1	Stone White	past	■		■
HWL	PWL	White Gold	met			■

POSIZIONAMENTO ETICHETTA

MODELLI	
TUTTI I MODELLI	ETICHETTA SU INTERNO PARAURTI POSTERIORE



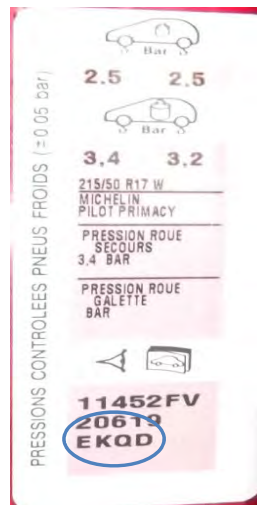
CITROEN 2011

Codice Colore	Descrizione		Veicoli Commerciali															
			C ZERO	C1	C3	C3 PICASSO	C3 PLURIEL	NUOVA C4	DS4	C4 PICASSO	C5	C6	C - CROSSER	C8	DS3	BERLINGO	NEMO	JUMPER
KCY	Beige Golden White	met																
KCH	Beige Mativoire	met																
KAR	Bitter Lemon	met																
KWD	Blanc Lipizan	past																
KCZ	Blanc Antarctique	past																
EWP	Blanc Banquise	past																
KWE	Blanc Nacré	perl																
KPS	Bleu Abysse	met																
KGW	Bleu Belle Ile	perl																
KGX	Bleu Botticelli	past																
KMP	Bleu De Rhodes	perl																
ELX	Bleu Electra	met																
KNP	Bleu Imperial	past																
KGQ	Bleu Kyanos	met																
KNF	Bleu Lago	perl																
KPV	Bleu Line	past																
KMY	Bleu Lucia	perl																
KNY	Bleu Tivoli	met																
KGN	Bourrasque	met																
KDM	Brun Guaranja	met																
KER	Brun Mangaro	met																
KHE	Framboise	met																
EZR	Gris Aluminium	met																
EYJ	Gris Aster	met																
KTA	Gris Carlinite	met																
KTS	Gris Cool Silver	met																
EZW	Gris Fer	met																
LQZ	Gris Fluid	met																
EYP	Gris Fulminator	met																
KTB	Gris Gallium	met																
KTW	Gris Garbato	met																
KTT	Gris Garrique	met																
KZB	Gris Graphito	met																
EEH	Gris Haria	met																
KEN	Gris Icare	met																
EZQ	Gris Manitoba	met																
KTR	Gris Pilbara	perl																
KTP	Gris Shark	met																
KTH	Gris Thorium	met																
KTK	Gris Thorium	met																
KDK	Hickory	perl																
KAK	Jaune Carioca	past																
KAS	Jaune Pegasé	past																
KBE	Jaune Soleil	past																
KDH	Jaune Tritium	past																
KTQ	Moondust	met																
KTV	Nero Perla Nera	perl																
KEB	Nocciola	met																
KDK	Noier American	met																
EXZ	Noir Caldera	perl																
EXL	Noir Obsidien	perl																
EXY	Noir Onyx	past																
KTZ	Noir Perle	perl																
KKN	Rouge Aden	past																
KJF	Rouge Ardent	past																
LKR	Rouge Babylon	perl																
KEG	Rouge Lips	past																
EKQ	Rouge Lucifer	perl																
LKA	Rouge Malizioso	perl																
KKQ	Rouge Profond	met																
KJC	Rouge Sanguine	met																
KJH	Rouge Scarlet	past																
KKX	Rouge Tiziano	past																
KDD	Sable Bivouac	met																
KHR	Show Rouge	met																
LQW	Vert Cidule	met																
KGU	Vert Perle	perl																
KGP	Vert Pesamos	met																
KWJ	White Pearl	perl																
KGM	Vert Suriot	met																
KHL + EXL																		

Codice Colore	Descrizione		C ZERO	C1	C3	C3 PICASSO	C3 PLURIEL	NUOVA C4	DS4	C4 PICASSO	C5	C6	C - CROSSER	C8	DS3	BERLINGO	NEMO	JUMPER	JUMPY	
																				Colori Tetto DS3
KWF	Blanc Opale	past																		
KGX	Bleu Botticelli	past																		
EXY	Noir Onix	past																		
KED	Rouge Carmen	past																		

POSIZIONAMENTO ETICHETTA	
MODELLI	
C-CROSSER - NEMO - JUMPER	ETICHETTA INTERNO VANO MOTORE
C2 - C3 - C3 PLURIEL - C3 PICASSO - C4 - C5 - DS3	ETICHETTA COLORE POSTA SUL PIANTONE PORTA LATO GUIDA
C4 PICASSO - C8 - JUMPY	ETICHETTA COLORE POSTA SUL TAGLIO PORTA LATO GUIDA
C1	ETICHETTA COLORE POSTA SUL PIANTONE PORTA LATO DX

CODICE COLORE



DACIA 2011

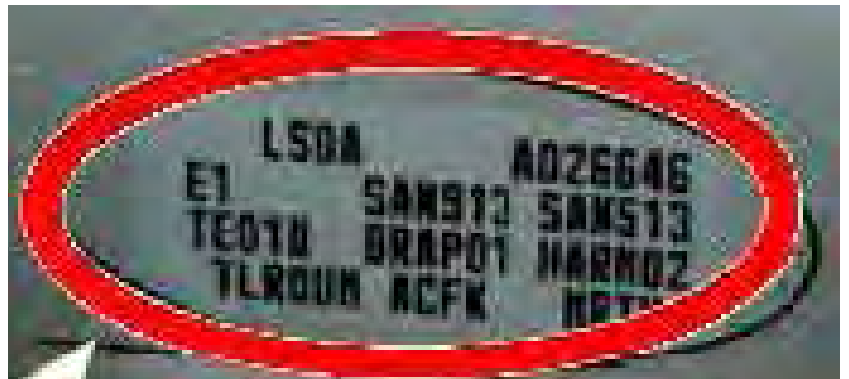
Codice Colore	Descrizione		DUSTER	SANDERO	SANDERO STEPWAY	LOGAN	LOGAN MCV	LOGAN PICKUP	LOGAN FURGIVAN
389	Blanc Glacier	past	■	■		■	■	■	■
676	Noir Nacré	past	■	■		■	■	■	
21D	Rouge Passion	past		■		■	■	■	■
61H	Bleu Roy - Marine	past		■		■	■	■	■
B76	Rouge De Feu	met		■	■	■	■	■	■
CNA	Brun Cajou	met	■						
D42	Bleu Navy	past	■	■		■			■
D69	Gris Platine	met	■	■	■	■	■	■	■
KNA	Gris Comete	met		■	■	■	■		
KNM	Gris Basalte	met	■	■		■	■		
RNA	Bleu Extreme	met		■		■	■		■
RNF	Bleu Mineral	met	■	■		■	■	■	■
RNZ	Bleu Electrique	met		■		■	■		

POSIZIONAMENTO ETICHETTA

TUTTI I MODELLI

ETICHETTA COLORE POSTA SUL PIANTONE PORTA LATO DX

CODICE COLORE



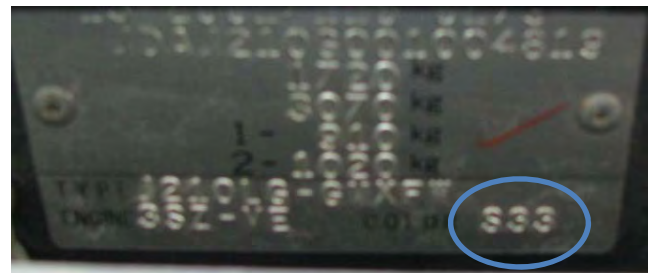
DAIHATSU 2011

Codice Colore	Descrizione		CUORE	SIRION	MATERIA	TERIOS
X07	Black	perl	■	■	■	■
W16	Champagne Opal	perl		■	■	■
B42	Dark Blue	met	■			
R54	Dark Red	perl			■	
G37	Green	perl				■
S30	Grey Metallic	met		■	■	■
P12	Greysh Purple	met			■	
G41	Lime Green	met	■			
B57	Mint Blue	met		■		
R40	Red	past		■		
R29	Shining Red	past	■			
S28	Silver	met	■	■	■	■
W09	White	past		■	■	
W23	White	past	■			■

POSIZIONAMENTO ETICHETTA

TUTTI I MODELLI	
CUORE - MATERIA - TERIOS - YRV - SIRION - COPEN	ETICHETTA INTERNO VANO MOTORE

CODICE COLORE

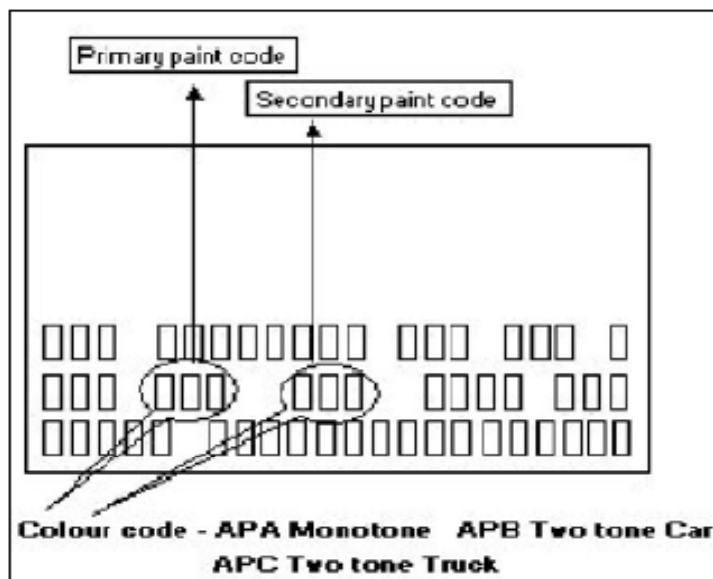


DODGE 2011

Codice Colore		Descrizione		Viper	Caliber	Journey	Avenger	Nitro
WS2	PS2	Bright Silver	met		■	■	■	■
AXR	PXR	Brilliant Black	met		■	■	■	■
PBS	GBS	Deep Water Blue	perl		■	■	■	■
EYB	PYB	Detonator Yellow	past					■
WEL	PEL	Inferno Red	perl		■	■	■	■
EDA	PDA	Light Graystone	perl					■
PKG	FKG	Light Sandstone	met		■			
HAV	PAV	Liquid Charcoal	met					■
HGN	PGN	Natural Green	met					■
CFG	PFG	Optic Green	met		■			
DA4	PA4	Silver Steel	met			■	■	
SW1	PW1	Stone White	past		■	■	■	■
DV6	PV6	Sunburst Orange	perl		■			
HWL	PWL	White Gold	perl			■	■	
PX3	MX3	Viper Black	past	■				
PBE	QBE	Viper Blue	met	■				
PRN	LRN	Viper Red	past	■				
DAP	PAP	Viper Slate	met	■				

POSIZIONAMENTO ETICHETTA

MODELLI	
TUTTI I MODELLI	ETICHETTA SU INTERNO PARAURTI POSTERIORE



FERRARI 2011

Codice	Codice	DESCRIZIONE		NOTE
226027		Bianco Italia/Bianco Fuji	perl	
226149		Rosso Monza 3S	met	
226530	Fer 508	Nero Daytona / Nero Carbonio	met	
226688	Fer 750	Grigio Alloy / Argento Luna	met	
226690	Fer 3238	Grigio Titanio	met	
226917	Fer 522	Blu tour de France	met	
226923	Fer 525	Blu Mirabeau	met	
229025	Fer 100	Bianco Avus / Bianco Eldorado	past	
229120	Fer 322	Rosso Corsa	past	
229136	Fer 325	Rosso Mugello	past	
229172	Fer 323	Rosso Scuderia	past	
229211	Fer 4305	Giallo Modena	past	
229511	Fer 1250	Nero	past	
229824	Fer 520	New Blu Pozzi	past	
266602	Fer 730	Grigio Ingrid	met	
266642	Fer 740	Grigio Silverstone	met	
266697		Arg. Nurburgring / Grigio Touring	met	
266830	Fer 526	Blu Abu Dhabi	met	
266856		Azzurro California	met	
666059	Fer 792	Grigio Scuro past.	past	Colori Classic Line
666062	Fer 190	Avorio past.	past	Colori Classic Line
666063	Fer 593	Blu Scozia past.	past	Colori Classic Line
666064	Fer 390	Vinaccia past.	past	Colori Classic Line
666065	Fer 791	Grigio Medio past.	past	Colori Classic Line
666067	Fer 592	Azzurro met	met	Colori Classic Line
666068	Fer 690	Verde past.	past	Colori Classic Line
666069	Fer 591	Avio met.	met	Colori Classic Line
666070	Fer 790	Grigio Ferro met.	met	Colori Classic Line
666071	Fer 590	Celeste met.	met	Colori Classic Line
265114		Rosso Maranello		
666134		Blu America		New Color 2011
	666127	Verde Pino		Serie Speciale FF Abu Dhabi
	235842	Sabbia del Mare		Serie Speciale FF Abu Dhabi
	235066	Sabbia del Deserto		Serie Speciale FF Abu Dhabi
	265103	Rosso Fuoco		Serie Speciale FF Abu Dhabi
	666131	Sabbia al Tramonto		Serie Speciale FF Abu Dhabi
	666132	Blu Notte		Serie Speciale FF Abu Dhabi

POSIZIONAMENTO ETICHETTA

MODELLI	
TUTTI I MODELLI	ETICHETTA INTERNO VANO MOTORE (SOTTO COFANO)



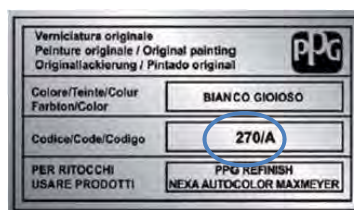
FIAT 2011

Codice Colore	PSA	Descrizione		Freemont	Bravo	Idea	Punto Evo	Panda	500	Croma	600	Grande Punto	Multipia	Punto Classic	Doblo	Strada	Scudo	Ducato	Fiorino
168		Rosso Speed	past												■				
178		Rosso Alpine	past													■			
249	EWP	Bianco Banchisa	past												■	■	■	■	■
506		Golden White	met														■	■	
600		Grigio Patrizia/Botticelli	met			■												■	
601		Nero	past			■				■							■		
632	KZA	Nero Elena	perl												■			■	■
666		Grigio Cromo	met													■			
685	EZR	Grigio Alluminio	met														■		
726		Blu Buzius	past													■			
761		Beige Savannah	met													■			
952		Azzurro Capellini	past						■								■		
106/B		Rosso Micalizzato	perl		■														
111/A		Rosso Sfrontato	past					■	■	■	■								
113/A		509/A + 876/B	bicolore						■										
128/B		Rosso Corsa (Tributo Ferrari)	past						■										
141/B		Rosso Sfrenato/Vivace	met									■							
148/A		Rosso Ciliegia	met			■							■	■					
154/A		Melanzana	met					■											
163/B	LKA	Rosso Vulcano	perl												■				■
164/B		Rosso Tristrato	perl						■										
176/A		Rosso Passionale/Exotica Red	past				■					■							
187/B		Rosso Orgoglioso	past		■														
194/A	KJF	Rosso Nizza	past														■		
199/A	KKA	Rosso Tiziano	past												■			■	■
204/B		Bianco Abarth	past				■					■							
220/B		876/B + 268/A	bicolore						■										
221/B		Nero Lux	met						■										
222/B		Bianco Lux	met						■										■
230/A	KCH	Mativoire	met																■
239/B		111/A + 268/A	bicolore						■										
252/A		Bianco Dorato	met			■													
258/A		Giallo Ginestra (Tributo Ferrari)	past						■										
261/A		Perla Versari	met												■				■
268/A		Bianco Bianco	past					■	■										
269/B		952 + 268/A							■										
270/A		Bianco Gioioso	perl					■	■										
272/B		Avorio Silk	met		■					■									
279/A		Perla Scuro	perl		■														
284/A		Grigio Underground	met		■											■			
293/A		Rosso Esuberante	perl												■				
296/A		Bianco Santerellina/Ghiaccio	past		■	■	■			■		■	■	■					
306/B		Verde Brillante	past					■											
326/C		Turchese	met				■												
336/B		Azzurro Fidato/Gentile	met		■														
348/B		Grigio Intellettuale	met				■					■							
354/B		Blu Illusionista	met				■					■							
355/A		Verde Buon Umore	met																■
360/B		Verde Avventuriero	met				■					■							
370/A		Verde Diesel	met					■	■										
405/B	KGQ	Blu Kianos	met														■		
407/C		Blu Midnight	met					■	■										
412/B		Blu Lucia	met																■
422/B		Blu Nettuno	met							■									
441/C		Blu Abu Dhabi (Tributo Ferrari)	met				■	■	■										
448/B		Azzurro Idealista	met												■				■
449/B		Blu Neysha	met																■
453/A	KNF	Blu Lago	perl															■	
455/A	KNP	Blu Imperial	past															■	
457/B		Azzurro Virtuoso	met			■			■				■	■					
475/A		Blu Suggestivo (Carabinieri)	past		■			■	■			■	■						
479/A	KPU	Blu Line	past												■		■	■	■
480/B		Blu Vitality	perl													■			
487/B	KGR	Blu Notturmo	perl		■		■			■					■				■
494/B		Blu Temerario (Azzurro Italia)	met				■	■	■			■							
507/A		Giallo Spigliato	past									■							
509/A		Giallo Agip/Birichino	past					■											

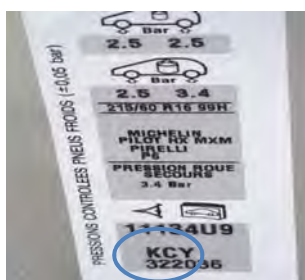
Codice Colore	PSA	Descrizione		Freemont	Bravo	Idea	Punto Evo	Panda	500	Croma	600	Grande Punto	Multipia	Punto Classic	Doblò	Strada	Scudo	Ducato	Fiorino
522/B		Grigio Titanio (Tributo Ferrari)	met						■										
537/A		695/A + 612/A	bicolore						■										
541/A		Giallo Ottimista	past					■											
551/A		Arancio Spassoso	past																■
576/A		Verde Lagoon	met													■			
582/B		Giallo Lacerta	met																■
590/A		Bordeaux	perl												■				
594/B		Nero Mille Miglia (opaco)	met						■										
595/A		Grigio Impeccabile	met					■	■			■			■				
599/A		Blu Magnetico	perl										■	■					
611/A	EZR	Grigio Alluminio	met															■	
612/A	KTW	Grigio Elisa/Grigio Chiaro	met			■							■	■	■				■
617/B		Grigio Maserati	met		■					■									
618/B		735/A + 676/A	bicolore																
619/A		Argento Bari	met													■			
620/B		Grigio Argento	met		■														
633/A		Beige Spumeggiante	met				■	■											
634/C		Grigio Pessimo Umore	met					■				■							
657/A		Ggrigio Tiepolo	perl											■					
667/A	EYJ	Grigio Aster	met															■	
676/A		Grigio Cenere	past					■				■							
691/A		Grigio Fer	met														■	■	
692/A		Grigio Scandium	met													■			
695/A	KAJ	Grigio Sfrenato	met	■				■	■										
698/A		Grigio Tecno	met							■									
713/A		Marrone	met						■										
735/A		Grigio	past						■										
750/A		Nero Rubacuori	met									■							
760/A		Bianco Radioso	met									■							
792/A		Azzurro Settimo Cielo	met		■														
806/A		Nero Vulcano	past																
807/A		Nero Vesuvio	met															■	
819/B		Nero Grintoso	met							■									
845/A		Blu Nicole	met			■	■												
865/B		Grigio Caldo	met		■					■									
868/B		Grigio Magenta	mts			■													
876/B		Nero Mille Miglia	met		■			■	■			■							
890/B		Blu Avio	met		■														
891/B		Nero Provocatore	met		■								■	■					
899/B		Blu	met		■														
HWL		White Gold (Perla Esploratore)	met	■															
HBV		Black Berry (Blu Amletico)	met	■															
JRP		Deep Cherry Red (Rosso Avventuriero)	met	■															
AXR		Brillant Black (Nero Indomito)	met	■															
WS2		Bright Silver (Grigio Argento Vivo)	met	■															

POSIZIONAMENTO ETICHETTA	
MODELLI	
BRAVO - CROMA - PUNTO	ETICHETTA SU COFANO VANO MOTORE (SOTTOCOFANO)
DOBLÒ - DUCATO - SCUDO - QUBO - SEDICI - IDEA	ETICHETTA INTERNO VANO MOTORE
STILO - 500 - 600 - PANDA - MULTIPLA - GRANDE PUNTO	ETICHETTA POSTA SU INTERNO COFANO VANO POSTERIORE
NUOVO SCUDO - ULYSSE	ETICHETTA POSTA SUL TAGLIO PORTA LATO GUIDA
SEDICI - STRADA	ETICHETTA POSTA SUL TAGLIO PORTA LATO PASSEGGERO

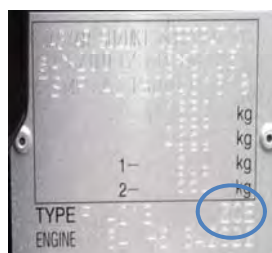
CODICE COLORE



FIAT ULYSSE - CODICE COLORE PSA



FIAT SEDICI CODICE COLORE SUZUKI



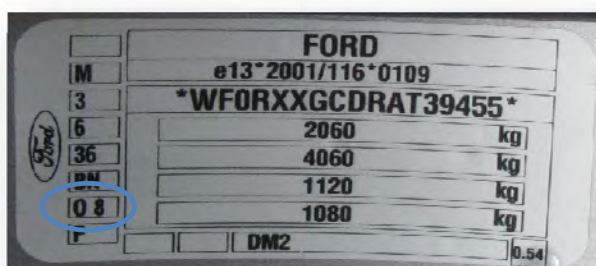
FORD 2011

Codice XSC	Descrizione Colore Inglese	Descrizione Colore Tedesco	FIESTA	FOCUS	FOCUS CABRIO	NEW C-MAX	FUSION	GALAXY	KA	MONDEO	KUGA	S-MAX	RANGER	TRANSIT	TOURNEO
	Alaska White	Nagano Weiss											A2W		
6PPCWWA	Argento	Argento			U										
	Atoll Blue	Atollboau											37L		
8CKEWWA	Avalon	Avalon												3J	■
	Black												16W		
8CWAWWA	Blazer Blue	Blazerblau	E	R		R	E	A		A	R	A		■	■
6DZEWWA	Blue De Cine	Cataniablau			R										
9RQEWWA	Blush	Funky Magenta							7						
AK5CWWA	Brisbane Brown									L					
8LTEWWA	Café	Café							3						
8MJEWAA	Chill			P		P	■							■	■
NDTAWAA	Colorado Red	Coloradorot	K	C		C	K					C		■	■
	Copper Red	Copper Rot											37M		
9VGAWWA	Crystall	Crystall Weiss							F						
BNXEWWA	Dark Micastone		A			G	A	B		B	A	B			
	Desert Bronze												37P		
8CSEWWA	Dive	Dive							4						
7VTAWAA	Frozen White	Frost Weiss	H	5		5	H	F		F	5	F		W	H
	Gloaming Silver												28N		
6RQEWWA	Grenadine	Grenadine			N										
	Highland Green												37N		
	Highlight Silver												18G		
9RTEWTA	Hot Magenta	Hot Magenta	M												
9VME5ZA	Ice White	Electricweiss						I		I	3	I			
3CYCWWA	Ink Blue	Atlantikblau	W	I		I	W	E		E		E		■	■
6CUEWWA	Iris	Iris			S										
8GKAWWA	Jump	Jump							Z						
	Lagoon Blue												37R		
AHGE5ZA	Limelight					L									
6UNCWWA	Luna	Luna			Q										
ASQCWWA	Mars Red	Mard Rot	■	■		K	■			■	■	■			
9AZCWWA	Midnight								9						
BNZEWWA	Midnight Sky		F			E	F	S		S	■	■			
ZJNCWWA	Moondust Silver	Polarsilber	6	O		O	6	5		5	O	5		ZJ	M
9QGCWWA	Moonlight/Jellofish								M						
8RTEWWA	Morello	Morello	3	S		S		M		M		M			
	Nifty Red	Asia Rot											30T		
9TQCWWA	Noisette														■
6DVCWWA	Ocean	Ocean				3	C								
JAYCWWA	Panther Black	Pantherschwarz	D	F		F	D	G		G	F	G		■	■
AXRCWWA	Parkside							P		P		P			
8NJE5ZA	Piste	Cashmereweiss							X						
3BWAWWA	Pitch Black	Nero Schwarz			C										
3RYAWAA	Red Hot	Rosso Hot			H										
8CLCWWA	Scuba	Scubablau							1						
6DYEWAA	Sea Grey	Royalgrau		H			S							■	■
8GGCWWA	Squeeze	Squeeze	5				5								
8PKCWWA	Strobe	Lagograu							5						
9SRAWAA	Sunrise	Sunrise Rot	8						8						

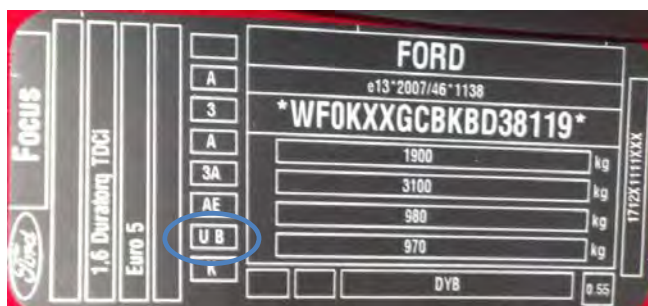
Codice XSC	Descrizione Colore Inglese	Descrizione Colore Tedesco	FIESTA	FOCUS	FOCUS CABRIO	NEW C-MAX	FUSION	GALAXY	KA	MONDEO	KUGA	S-MAX	RANGER	TRANSIT	TOURNEO
6DPEWWA	Vignale Blue	Aquablau			T										
8CPCWWA	Vision	Visonblau	9	Q		Q	Q								
9GFE5ZA	Ultimate Green			■											

POSIZIONAMENTO ETICHETTA	
MODELLI	
FIESTA - KA - FUSION - FOCUS - S MAX - C MAX - KUGA - COUPE' (PININFARINA)	ETICHETTA COLORE POSTA SUL PIANTONE PORTA LATO DX

CODICE COLORE



CODICE COLORE NEW FOCUS 2011



HONDA 2011

Codice Colore	Descrizione		Jazz	Civic Type S	Civic 5 Porte	Civic type R	Civic Hybrid	Accord 4dr/5dr	Accord Tourer	New CR-V	FRV	Legend	Insight	CRZ
NH700M	Alabaster Silver	met	■	■	■	■	■			■	■		■	
NH743M	Buran Silver	met						■	■					
BG53M	Cerulean Blue	met	■											
B553P	Cobalt Blue	perl						■	■					
NH731P	Crystal Black	perl	■	■	■	■	■	■	■	■		■	■	■
YR571P	Deep Bronze	perl								■				
B548P	Deep Sapphire Blue	perl	■		■									
NH701M	Galaxy Gray	met			■						■			
BG57P	Horizon Turquoise	perl												■
R81	Milano Red	past	■	■	■	■		■	■	■			■	■
B537M	Neutron Blue	met					■						■	
NH726M	Night Shade	met									■			
B92P	Nighthawk Black	perl									■			
NH737M	Polished Metal	met		■	■		■	■	■		■		■	
NH624P	Premium White	perl					■	■	■	■				■
B549M	Sherbet Blue	met	■											
NH750M	Silver Jade	met										■		
NH684P	Sparkle Grey	perl								■	■			
NH756P	Spectrum White	perl											■	
NH642M	Storm Silver	met	■											■
NH704M	Super Platinum	met										■		
NH578	Taffeta White (Taxi)	past	■				■						■	
YR578M	Urban Titanium	met					■			■				
NH736M	Volcano Grey	met						■	■			■		

POSIZIONAMENTO ETICHETTA

MODELLI	
ACCORD - JAZZ - CR V - FR V - S2000 - STREAM CIVIC	ETICHETTA INTERNO VANO MOTORE
CIVIC - INSIGHT - LOGO - S2000 - NSX	ETICHETTA COLORE POSTA SUL PIANTONE PORTA LATO GUIDA

CODICE COLORE



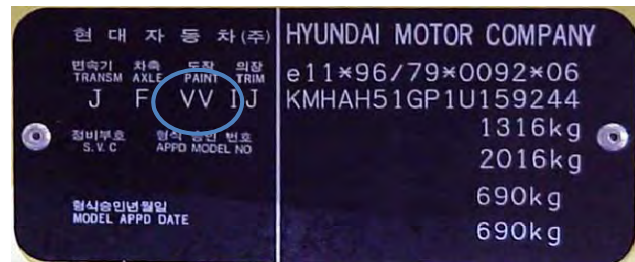
HYUNDAI 2011

CODICE	DESCRIZIONE		i10	i20	i30	i30 CW	i40	iX35	iX20	GENESIS	SANTA FE'	H1
1F	Berry Red	perl		■								
1K	Black Pearl	perl						■				
2E	Dark Grey	met		■								
2R	Continental Silver	met			■	■			■			
2X - NP	Indigo Blue	met			■	■						■
3M	Vanilla White	past									■	
5J	Superior Red	met									■	
5K	Piston Gray	met						■				
5Q	Blue Onyx	perl									■	
7F	Chrystal White	past		■	■	■			■			
9A	Steel Gray	met			■	■			■			
9F/BG	Stone Black	met			■	■			■			
9S	Machine Silver	met						■				
AA1	Infra Red	perl						■				
AA3	Sirius Silver	met						■				
B6	Oil Blue	met						■				
DE	Alpine Blue	met	■									
FG	Sleek Silver	met		■								
FR	Diamond Black	met		■								
BH	Electric Red	past	■	■								
HAT	Glowing Red	perl			■	■			■			
MZH - KNA	Phantom Black	met	■								■	
NAA	Ceramic White	past								■		■
NBA - MBL	Space Black	met								■		■
NCA	Sleek Silver	met								■		
N3S	Silver	met					■					
NCW	Creamy White	past					■					
NDA - MDL	Gray Titanium	met										■
NSW	Cashmere Brown	met			■	■			■			
NU6	Blue Velvet	perl					■					
P2S - NLA	Hyper Metallic	met										■
PGU	Chrystal White	past	■									
PW6	White Crystal	perl					■					
QU - WK	Champagne Silver	met		■	■	■						
QZ	Champagne Gold	met	■									
REH	Sienna Orange	perl							■			
RHM - SLS	Sleek Silver	met	■								■	
SAE - NMA	Carbon Gray	met	■								■	
SHG	Shannon Green	met						■				
S6G	Stone Gray	met					■					
STB	Steel Blue	met									■	
TK	Electric Green	met		■								
T6S	Titanium Silver	met					■					
U6	Sparkle Blue	perl		■								
UB6	Total Black	perl					■					
VEA	Ice Silver	met	■									
VR6	Red Awesome	perl					■					

CODICE	DESCRIZIONE													
W6Y	Eco Beige	met						■						
WAE	Blueberry Blue	met								■				
WBB	Cool Brown	perl							■					
WD	Casa White	past							■					
XAF	Ice Blue	met			■	■								
XDB	Brown Metallic	met											■	
X6U	Blue Jade	met						■						
YU6	Blue Spirit	perl						■						
ZLB	Bronze	met											■	
ZU6	Blue Passion	perl						■						
ZG	Ice Blue	met		■							■			

POSIZIONAMENTO ETICHETTA	
MODELLI	
ACCENT - ATOS PRIME - COUPE' - LANTRA - TRAJET - TERRACAN - SONICA	ETICHETTA INTERNO VANO MOTORE
I10 - I30 - IX35 - IX55 - SANTA FE - TUCSON - MATRIX	ETICHETTA COLORE POSTA SUL PIANTONE PORTA LATO GUIDA
I20	ETICHETTA COLORE POSTA SUL TAGLIO PORTA LATO GUIDA

CODICE COLORE



IVECO 2011

Codice IC	Codice CC	Descrizione		MASSIF	DAILY
105		Rosso Telai Matt	past		■
194	50105	Bianco	past		■
248	52062	Nero	past	■	
313	50126	Rosso Maranello	past		■
314	50127	Grigio Met.	met	■	
334	50135	Bianco	past		■
335	50130	Rosso Novello	past		■
359	50150	Giallo Luna	past		■
365	50156	Verde Toscana	past		■
367	50158	Azzurro Dream	past		■
372	50163	Rosa Salmone	past		■
374	50165	Verde Sintesi	past		■
375	50166	Verde Giotto	past		■
376	50167	Giallo Panama	past		■
377	50168	Blu Formula	past		■
378	50169	Grigio Jet	past		■
420	50173	Bianco Alpi	past	■	
444		Grigio Telai	past		■
494	52345	Avorio Astrale	past	■	■
495	52346	Blu Tuono	past		■
496	52347	Giallo Rodeo	past		■
497	52348	Azzurro Ghiaccio	past		■
512	52360	Black Toledo Met.	met	■	
	52239	Rosso Galiker	past	■	
	53326	Verde Abete	past	■	
	52332	Grigio Steel Met.	met	■	
	52382	Blu Dere	past	■	
	52395	Reflex Bronze	past	■	
	52398	Golden Glow Met.	met	■	

POSIZIONAMENTO ETICHETTA	
MODELLI	
DAILY	ETICHETTA VANO MOTORE PARAFANGO SINISTRO
ALTRI MODELLI TRUCK	ETICHETTA SOTTO SPORTELLO ANTERIORE GRIGLIA RADIATORE

CODICE COLORE



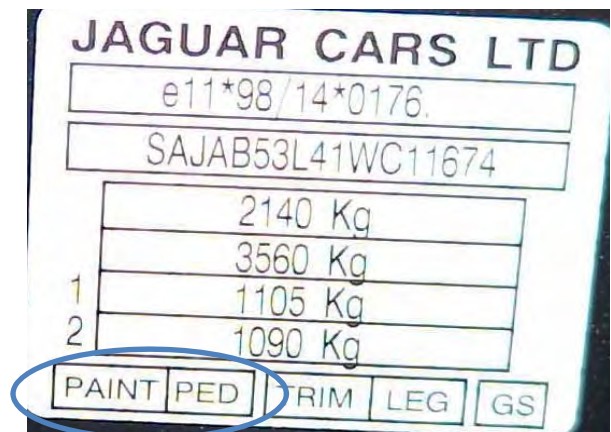
JAGUAR 2011

Codice Colore	Descrizione		XF	XJ	XK
JKE	Azure Blue	met	■		■
HNN	Botanic Green	perl	■	■	■
GRD	Cashmere Gold	met		■	■
CHP	Caviar	perl		■	■
CHN	Claret Red	met		■	■
PEC	Ebony	past		■	■
HGG	Emerald Green	perl	■		
JJZ	Frost Blue	met	■	■	■
JJX	Indigo	met	■	■	■
JMQ	Kyanite Blue	perl			■
MEE	Liquid Silver	met	■	■	■
LJZ	Lunar Grey	met	■	■	■
LMN	Pearl Grey	perl	■	■	■
NER	Polaris White	past		■	■
NEL	Porcelain White	past	■		
CHB	Radiance	perl	■		
CHA	Salsa	past			■
JKM	Spectrum Blue	perl		■	■
LNL	Stratus Gray	perl		■	■
PEL	Ultimate Black	met	■	■	■
LMO	Vapour Grey	met	■	■	■
GDM	Winter Gold	met	■		

POSIZIONAMENTO ETICHETTA

MODELLI	
XJ	ETICHETTA INTERNO VANO MOTORE
X TYPE - S TYPE - XJ - XF - XK	ETICHETTA COLORE POSTA SUL PIANTONE PORTA LATO GUIDA

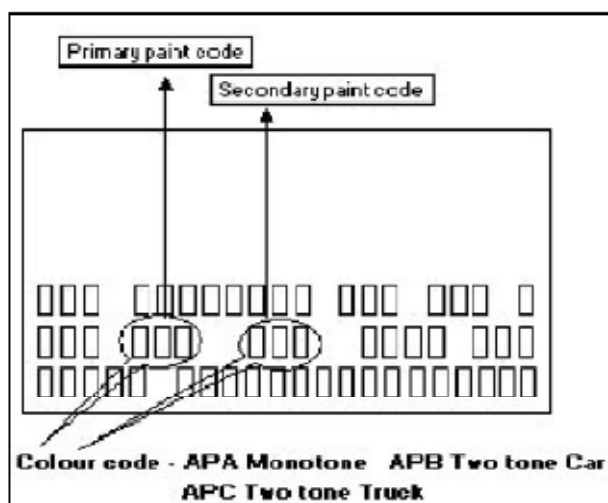
CODICE COLORE



JEEP 2011

Codice Colore		Descrizione		Patriot	Compass	Commander	Cherokee	Grand Cherokee	Wrangler
DX8	PX8	Black	past			■			■
WS2	PS2	Bright Silver	met	■	■	■	■	■	■
AXR	PXR	Brilliant Black	met	■	■	■	■	■	
GSW	PSW	Carbon Black	perl					■	
GBS	PBS	Deep Water Blue	perl						■
EYB	PYB	Detonator Yellow	past						■
QR4	PR4	Flame Red	past						■
EGJ	PGJ	Jeep Green	met	■	■	■	■	■	
EDA	PDA	Light Graystone	perl			■			
AJC	PJC	Light Kaki	perl	■	■				
PB8	QB8	Midnight Blue	met			■			
CDM	PDM	Mineral Grey	met			■		■	
EBL	PBL	Modern Blue	perl					■	
HGN	PGN	Naturale Green	perl						■
FFG	PFG	Olive Green	met					■	
EEM	PEM	Red Rock Crystal	perl						■
EJR	PJR	Rescue Green	met						■
XBQ	PBQ	Steel Blue	perl		■	■			
SW1	PW1	Stone White	past	■	■	■	■	■	■
DV6	PV6	Sunburst Orange	perl						
FQD	PQD	Surf Blue	met	■	■				

POSIZIONAMENTO ETICHETTA	
MODELLI	
TUTTI I MODELLI	ETICHETTA SU INTERNO PARAURTI POSTERIORE



KIA 2011

CODICE	DESCRIZIONE		VENGA	SOUL	PICANTO	SORENTO	CEE'D & CEE'D SW	SPORTAGE
ABB	Alice Blue	past			■			
9P	Black Cherry	perl		■				
1K	Black Pearl	perl					■	■
1H	Blue Stone	past		■				
3D	Bright Silver	met		■	■	■		
5B	Byte Blue	met	■					■
WC	Cafe Mocha Brown	met	■		■			
WD	Cassa White	past					■	■
QU	Champagne Silver	met	■					
NSW	Cashmire Brown	met	■					
7F	Chrystal White	past	■		■			
UD	Clear White	past		■		■		
A2	Clyde Blue	past					■	■
Y1	Cocktail Orange	perl		■				
2R	Continental Silver	met	■					
BE	Dark Gun Metal	met						■
EB	Ebony Black	past				■		
Z1	Galaxy Black	perl			■			
I7	Green Tea Latte	met		■				
2X	Indigo Blue	perl	■					
A0	Infra Red	met					■	
H5	Jawa Brown	met		■				
Y2	Lemon Grass	met			■			
9S	Machine Silver	met					■	■
M9Y	Milky Beige	met			■			
I2	Moonlight Blue	met		■				
B6	Oil Blue	met					■	
8Q	Pewter Grey	met					■	
5K	Piston Gray	met					■	
A4	Phoenix Silver	met					■	■
D5	Sand Track	met						■
JA	Shine Red	past	■					
BEG	Signal Red	perl			■			
A3	Sirius Silver	met					■	■
9A	Steel Gray	met	■					
9F	Stone Black	met	■					
D2A	Techno Orange	met						■
IM	Titanium Silver	met		■	■	■		
1E	Tomato Red	past		■				
A1	Vanilla Shake	past		■				

POSIZIONAMENTO ETICHETTA	
MODELLI	
CARNIVAL - CARENS - SORENTO - SPORTAGE - SOUL	ETICHETTA INTERNO VANO MOTORE
SOUL	ETICHETTA COLORE POSTA SUL PIANTONE PORTA LATO DX
CARNIVAL - CEE'D - PICANTO - RIO - SPORTAGE - VENG	ETICHETTA COLORE POSTA SUL PIANTONE PORTA LATO SN

CODICE COLORE



LAMBORGHINI 2011

Codice Colore	Descrizione		MURCIELAGO	GALLARDO
*0048	Grigio Antares	met	■	■
*0032	Rosso Vik	perl	■	■
*0049	Grigio Avlon	met	■	■
*0051	Nero Aldebaran	past	■	
*0052	Nero Pegaso	met	■	
*0054	Blu Hera	perl	■	
*0055	Giallo Evros	past	■	
*0056	Giallo Orion	perl	■	
*0057	Arancio Ishtar	past	■	
*0058	Arancio Atlas	perl	■	
*0059	Rosso Andromeda	past	■	■
*0060	Bianco Isis	past	■	
*0061	Viola Ophelia	perl	■	■
*0064	Blu Nova	past	■	
*0076	Azzurro Aquarus	met	■	
*0077	Verde Ithaca	perl	■	■
*0084	Oro Adonis	met	■	
*0087	Azzurro Polizia	past		■
*0089	Verde Draco	met	■	
*0098	Grigio Telesto	met	■	
*0100	Black (ruote)	past		■
*0101	Titanium (ruote)	met		■
*0102	Silver (ruote)	met		■
224009	Ballon White	met		■
DH987	Cyan To Purple	perl		■
LL6J	Verde Picus	past		■
LOE2	Arancio Borealis	met		■
LOG1	Giallo Midas	perl		■
LR5D	Celeste Phoebe	past		■
LX7Z	Grigio Proteus	met	■	■
LX7W	Grigio Thalasso	met		■
LY1K	Giallo Halys	past		■
LY3W	Rosso Metis	met		■
LY5Q	Blu Caelum	met		■
LY7W	Grigio Altair	met		■
LY9B	Nero Noctis	past		■
LY9H	Bianco Cygnus	past		■
LZ3F	Rosso Leto	met		■
LZ5D	Blu Fontus	met		■
LZ6E	Verde Faunus	met		■
LY2F	Arancio Ymir	past		■
LY9C	Bianco Monocerus	past		■
LZ7S	Grigio Lynx	met		■
LZ9W	Nero Osyris	perl		■
LZ9Y	Nero Serapis	met	■	■

POSIZIONAMENTO ETICHETTA	
MODELLI	
GALLARDO - MURCIELAGO	ETICHETTA POSTA SU INTERNO COFANO VANO MOTORE

CODICE COLORE



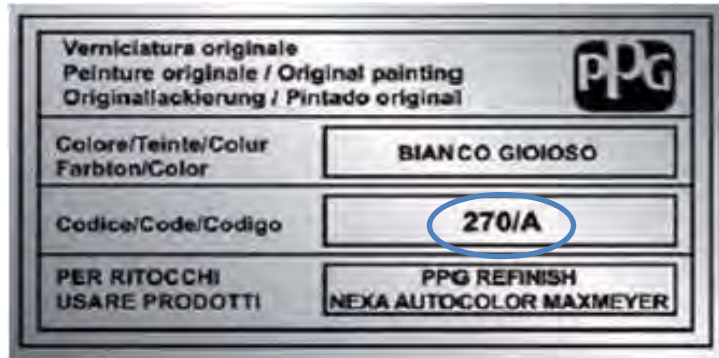
LANCIA 2011

Codice Colore	Descrizione		Musa	Delta	Ypsilon	New Ypsilon 2011
600	Grigio Patrizia/Botticelli/Soldatino di Piombo	met	■		■	
601	Nero Eclissi/Masaccio/Lupo Cattivo	past	■	■	■	
711	Nero Hardblack (Opaco)	past		■		
741	Cioccolato Peyrano	past	■			
106/B	Rosso Maranello/Boreale	perl		■		
111/A	Rosso Sfrontato	past				■
136/B	Bordeaux Sansovino/Regina Cattiva	met	■		■	
148/A	Rosso Ciliegia/Vivaldi	met	■			
150/A	Bordeaux Tramonto	perl		■		
159/A	Rosso Alberti/Cappuccetto	past			■	
164/B	Rosso Tristrato/Dongiovanni	perl				■
182/B	Rosa Incantesimo	met			■	
213/A	Bianco Raffaello/Biancaneve	past			■	
251/A	Bianco Elegante	past	■			
252/A	Bianco Dorato/Angelico	met	■			
268/A	Bianco Bianco	past				■
270/A	Bianco Gioioso	perl			■	■
278/A	Blu Pinturicchio/Sirenetta	met			■	
279/A	Perla Scura/Nadir	perl		■		
283/A	Avorio	met		■		
284/A	Grigio Underground	met		■		
295/A	Perla Sironi/Specchio Magico	met	■		■	
296/A	Bianco Zenit	past	■	■		
327/B	Bronzo Scuro	met		■		
349/B	Cipria Gentileschi/Principessa	met	■		■	
394/B	Bronzo Scuro/Bronzino/Lampada di Aladino	met	■		■	
398/B	Grigio Titanio	met			■	
407/C	Blu Indigo	met				■
422/B	Blu Nettuno/Oceano	met		■		
457/B	Azzurro Virtuoso/Azzurro Fontanesi	met	■	■		
475/A	Blu Suggestivo/Blu Fontana	past	■			
487/B	Blu Notturno/Orizzonte	met		■		
507/A	Giallo Casorati	met			■	
528/B	Purple	met				■
531/B	Blu	met				■
532/B	Oro Nero	met				■
548/B	Bronzo	perl				■
550/B	Beige	met				■
605/B	Grigio Borromini/Castello Incantato	met			■	
612/A	Grigio Chiaro/Elisa/Palladio	met	■			■
617/B	Grigio Maserati/Temporale	met		■		
620/B	Grigio Argento/Vento	met		■		

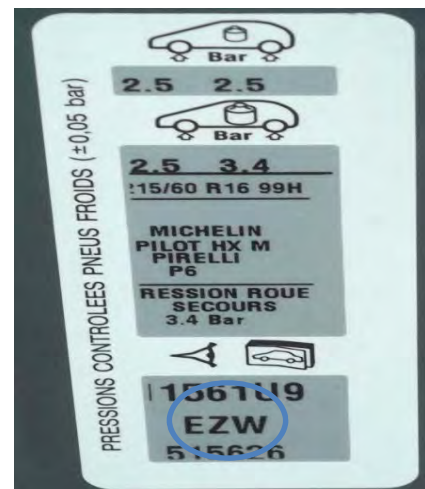
Codice Colore	Descrizione		Musa	Delta	Ypsilon	New Ypsilon 2011
646/A	Grigio Grafite (tetto)	met		■		
657/A	Grigio Tiepolo	met	■			
690/A	Grigio Rossini	met	■			
695/A	Grigio Sfrenato	met				■
805/B	Nero Etna/Modigliani	met	■	■		
876/B	Nero Carbonio/Provocatore	perl				■
753	805/B + 646/A	bicolore		■		
032/A	349/B + 741	bicolore	■			
035/A	295/A + 741	bicolore	■			
044/A	600 + 601	bicolore	■			
127/B	349/B + 136/B	bicolore			■	
317/B	601 + 296/A	bicolore	■			
317/B	601 + 296/A	bicolore		■		
343/B	876/B + 695/A	bicolore				■
353/B	876/B + 111/A	bicolore	■			■
362/B	327/b + 601	bicolore		■		
363/B	279/A + 601	bicolore		■		
365/B	620/B + 601	bicolore		■		
378/B	284/A + 601	bicolore		■		
381/B	548/B + 550/B	bicolore	■			■
382/B	695/A + 612/A	bicolore	■			■
387/B	617/B + 601	bicolore		■		
388/B	285/A + 601	bicolore			■	
481/B	601 + 463/B	bicolore			■	
485/B	601 + 457/B	bicolore	■	■		
625/B	394/B + 295/A	bicolore			■	
641/A	601 + 213/A	bicolore			■	
797/B	805/B + 601	bicolore		■		
902/B	279/A + 646/A	bicolore		■		
905/B	620/B + 646/A	bicolore		■		
910/B	296/A + 646/A	bicolore		■		
919/A	605/B + 601	bicolore			■	
924/B	601 + 646/A	bicolore		■		
928/A	106/B + 646/A	bicolore		■		
929/A	487/B + 646/A	bicolore		■		
932/A	601 + 605/B	bicolore			■	
933/A	617/B + 646/A	bicolore		■		
935/B	284/A + 646/A	bicolore		■		
937/B	422/B + 646/A	bicolore		■		
938/A	605/B + 213/A	bicolore			■	
940/B	150/A + 646/A	bicolore		■		

POSIZIONAMENTO ETICHETTA	
MODELLI	
DELTA - MUSA	ETICHETTA POSTA SU INTERNO COFANO VANO MOTORE
Y	ETICHETTA POSTA SU INTERNO COFANO VANO POSTERIORE
PHEDRA	ETICHETTA COLORE POSTA SUL TAGLIO PORTA LATO GUIDA

CODICE COLORE



LANCIA PHEDRA - CODICE COLORE PSA



LAND / RANGE ROVER 2011

Codice Colore		Descrizione		Evoque	Range Rover	Range Rover Sport	Discovery 4	Defender	Freelander 2
823	JBL	Bali Blue	perl			■	■		■
912	JEB	Baltic Blue	perl	■	■	■	■		■
861	PEH	Barolo Black	perl	■					
822	AAD	Bournville	met		■	■	■		
829	HAQ	Colima Lime	met	■					
868	CAH	Firenze Red	perl	■					
867	NER	Fuji White	past	■	■	■	■	■	■
821	HAC	Galway Green	met		■	■	■	■	■
865	AAN	Havana	perl	■					
863	MEN	Indus Silver	met	■					
824	GAQ	Ipanema Sand	met	■	■	■	■		■
920	MWE	Izmir Blue	met			■	■		
799	HFU	Keswick Green	past					■	
862	HHP	Kosrae Green	perl	■					■
911	LES	Lago Gray	met						■
826	JKC	Marmaris Teal	met			■	■		
864	JYB	Mauritius Blue	perl	■					
825	AAJ	Nara Bronze	met		■	■	■		
889	CBK	Rimini Red	perl		■	■	■	■	■
820	PAB	Santorini Black	perl	■	■	■	■	■	■
834	MBP	Siberian Silver	met			■	■		
907	LEL	Stornoway Grey	met	■	■	■	■	■	■
817	JCM	Tamar Blue	past					■	
798	MBK	Zermatt Silver	perl		■	■	■	■	■

POSIZIONAMENTO ETICHETTA

MODELLI	
RANGE ROVER - RANGE ROVER SPORT - DISCOVERY	ETICHETTA VANO MOTORE
FREELANDER	ETICHETTA PIANTONE PORTA LATO GUIDA

CODICE COLORE



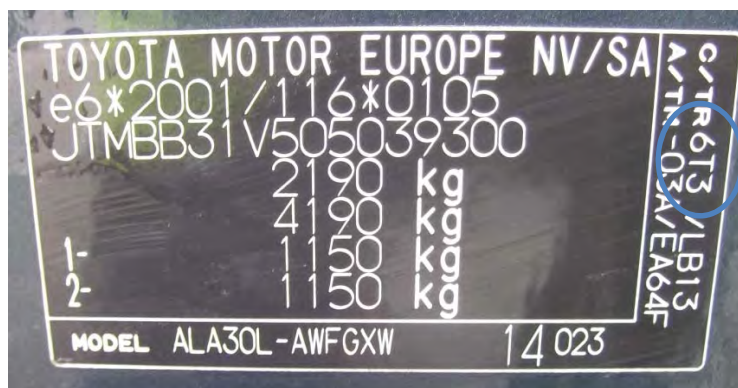
LEXUS 2011

Codice Colore	Descrizione		LS	GS	IS	CT 200h	RX
074	Caspian Sky	met			■		
077	Premium White	perl	■	■	■	■	■
078	Quartz White	perl					■
212	Velvet Black	past	■	■	■	■	■
214	Black Opal	met	■	■		■	■
217	Celestian Black	met			■		
1F2	Premium Silver	met	■	■	■		
1G0	Dark Grey	perl	■	■	■	■	■
1G1	Tungstene	met			■	■	■
1G5	Frosty Pearl	perl	■	■			
3R1	Red Crystall Shine	perl	■	■	■	■	■
4T1	Golden Almond	perl					■
4T5	Sable	met	■				■
4U7	Sleek Ecru	met	■	■			
4V3	Fire Agate	met				■	
5B1	Fire Yellow	perl				■	
6V6	Deep Peridot	met	■	■			
8T9	Premium Light Blue	met		■			
8U0	Blu Sapphire	perl					■
8U1	Ultrasonic Blue	perl			■	■	
8U9	Sylvery Blue	met			■	■	■
8V3	Lapis Lazuli	met	■	■	■		
8V4	Atlantic Blue	met	■				
9AL	Deep Garnet	met			■		

POSIZIONAMENTO ETICHETTA

MODELLI	
TUTTI I MODELLI	ETICHETTA POSTA SUL PIANTONE PORTA LATO GUIDA

CODICE COLORE



MAHINDRA 2011

CODICE	DESCRIZIONE		GOA	BOLERO	THAR	PICK UP
522	Passion Red	past	■	■	■	■
527	Diamond White	past	■	■	■	■
541	Rocky Beige	met	■	■		■
539	Firy Black	met	■	■	■	■
549	Java Brown	met	■	■		■
4795	Mist Silver	met	■	■	■	■
3005	Artic White	past	■	■		

MASERATI 2011

Codice Colore	Descrizione		Granturismo	Garncabrio	Quattroporte
224004	Bianco Fuji	perl	■	■	■
229025	Bianco Eldorado	past	■	■	■
226921	Blu Mediterraneo	met	■	■	■
226916	Blu Nettuno	met	■	■	■
226694	Blu Oceano	met	■	■	■
226125	Bordeaux Pontevecchio	met	■	■	■
229214	Giallo Granturismo	met	■	■	■
226687	Grigio Alfieri	met	■	■	■
266663	Grigio Granito	met	■	■	■
226686	Grigio Nuvolari	met	■	■	■
226689	Grigio Touring	met	■	■	■
226520	Nero Daytona / Carbonio	met	■	■	■
229506	Nero Past	past	■	■	■
229121	Rosso Mondiale	past	■	■	■
266318	Verde Deep Emerald	met			■

POSIZIONAMENTO ETICHETTA

MODELLI	
TUTTI I MODELLI	ETICHETTA INTERNO VANO MOTORE (SOTTO COFANO)



MAZDA 2011

Codice Colore	Descrizione		2	3	5	6	CX7	MX5	BT50
16W	Black Mica	perl		■		■			
22V	Sunlight Silver	met	■			■			
27A	Velocity Red	perl		■		■			
28W	Radiant Ebony	perl	■						
30B	Titanium Grey2	met							■
32V	Copper Red	perl			■	■	■	■	
33Y	Icy Blue	met	■						
34K	Crystal White	perl	■	■	■	■	■	■	
35J	Stormy Blue	met			■	■	■	■	
35N	Sparkling Black	perl			■		■	■	
36A	Spirited Green	met	■						
36C	Metropolitan Grey	met	■		■		■	■	
37L	Winning Blue	met							■
37M	Copper Red	perl							■
37N	Highland Green	met							■
37P	Desert Bronze	perl							■
37R	Lagoon Blue	perl							■
37Y	Gloaming Silver	met							■
38A	Black	perl							■
38C	Highlight Silver	met							■
38J	Celestial Blue	perl		■					
38K	Indigo Light	perl		■					
38L	Gunmetal Blue	perl		■					
38P	Aluminium	met	■	■	■		■	■	
38R	Graphite	perl		■		■			
39Y	Midnight Bronze	perl				■			
40B	Clear Water Blue	met			■	■			
40E	Acquatic Blue	met	■						
40F	Burgundy Red	perl	■						
A1T	Nifty Red	past							■
A3F	Brilliant Black	past	■		■	■	■	■	
A4A	True Red	past	■					■	
A4D	Arctic White	past		■					
A6C	Cool White	past							■
BICOLORI									
37S	38A + 30C								■
37W	37R + 30C								■
37X	30B + 38C								■

POSIZIONAMENTO ETICHETTA

TUTTI I MODELLI

MAZDA NON INSERISCE SUI SUOI MODELLI L'ETICHETTA COLORE

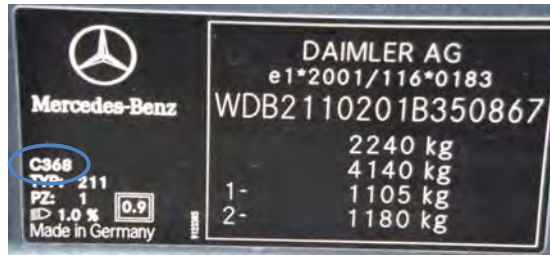
E' NECESSARIO COMUNICARE IL NUMERO DI TELAIO ALLA CONCESSIONARIA PER CONOSCERE IL CODICE COLORE

MERCEDES 2011

Codice Colore	Descrizione		A	B	C C-SW	C Coupè	CL	CLS	E E-SW	E Coupé Cabrio	S	SL	SLK	SLS	G	GL	GLK	M	R
040	Schwarz	past			■	■	■	■	■	■	■	■	■	■	■	■	■	■	■
044	Designio Magno Allanite Grau	met												■					
047	AMG Alubeam Silber	met												■					
048	Designio Mysticweiss 2	perl												■					
054	AMG Monza Grau Magno - Matt	met												■					
056	Designio Magno Nachtschwarz	past				■													
112	Chromit Schwarz	met				■						■			■				■
183	Magnetit Schwarz	met			■	■	■				■								
191	Kosmossschwarz	met	■	■															
197	Obsidianschwarz	met			■	■	■	■	■	■	■	■	■	■	■	■	■	■	■
228	Cornetitblau	met					■												
230	Indigolithblau	met							■	■		■							
240	Lotosblau	met	■	■															
300	Periklagruen	met					■	■	■		■		■		■	■		■	■
345	Jaspisblau	met										■	■						
349	Lasuritblau	met													■			■	■
359	Tansanitblau	met						■	■	■	■	■	■		■	■		■	■
368	Flintgrau	met					■	■	■		■				■			■	■
370	Andoritgrau	met									■				■				
300	Periklasgruen	met					■				■				■		■		
345	Strahlblau	met																	
349	Lasuritblau	met													■			■	■
359	Tansanitblau	met						■	■	■	■	■	■		■	■	■	■	■
368	Flintgrau	met					■				■				■				
391	Horizontblau	met	■	■															
434	AMG Le Mans Rot	met												■					
474	Peridotbraun	met					■				■				■	■		■	
478	Deltagruen	met	■	■															
490	Steppenbraun	met	■	■															
497	Cupritbraun	met			■	■		■	■									■	
526	Dolomitbraun	met									■								
541	Thulitrot	met						■				■			■				
544	Carneolrot	met					■				■							■	
589	Jupiterrot	past	■	■															
590	Feueropal	past			■	■				■		■	■					■	
597	Saturn Rot	met	■	■															
650	Calcitweiss	past	■	■	■	■			■	■					■	■	■	■	■
696	Nachtschwarz	past	■	■															
723	Cubanitsilber	met																	
755	Tenoritgrau	met				■		■	■	■		■	■			■	■	■	■
756	AMG Imola Grau	met												■					
761	Polar Silber	met	■	■															
775	Iridiumsilber	met			■	■	■	■	■	■	■	■	■	■	■	■	■	■	■
779	Alabandgrau	met			■							■							
786	Stannitgrau	met								■									
787	Mountain Grau	met	■	■															
792	Palladiumsilber	met			■	■	■	■	■	■	■	■	■		■	■	■	■	■
794	Perlabeige	perl			■			■	■			■	■					■	
798	Sanidin Beige	met								■					■				
799	Diamantweiss	perl			■	■	■	■	■	■	■	■	■					■	■
890	Canvasite Blau	met			■	■		■					■			■			
950	AMG Daytona Blau	met												■					
967	Galenitsilber	met											■						
963	Indiumgrau	met						■	■				■						

POSIZIONAMENTO ETICHETTA	
MODELLI	
TUTTI I MODELLI	ETICHETTA SU PIANTONE ANTERIORE PORTA LATO PASSEGGERO

CODICE COLORE



MERCEDES VEICOLI COMMERCIALI 2011

Codice Colore	Descrizione		VITO	SPRINTER	VIANO	VARIO
6830	Aquagrün	past	■	■	■	
9147	Artikweiss	past	■	■	■	■
5373	Atlantisblau	past	■		■	
3548	Bernsteinrot	met	■	■	■	■
9744	Brilliant Silber	met	■	■	■	■
1243	Calcitgelb	past		■		■
9154	Carbonschwarz	met		■		■
9723	Cubanitsilber	met	■		■	
4513	Dunkel Violett	past	■			
3534	Feuerrot	past	■		■	
368	Flintgrau	met	■		■	
7759	Graphite	met		■		
3967	Hibiskusrot	past		■		
5376	Hyazint Blau	past				■
5345	Jaspisblau	met	■	■	■	■
7701	Kieselgrau	past	■		■	
9197	Obsidianaschwarz	met	■		■	
6464	Orchid Gruen	past				■
5348	Perlblau	met				■
3636	Piemont Rot	past				■
1241	Ravennagelb	past				■
1798	Sanidinbeige	met	■		■	
5389	Stahlblau	past		■		
5856	Tuerkisblau	past				■
5957	Vandablau	past		■		
3583	Velvetrot	past	■	■	■	

MINI 2011

Codice Colore	Descrizione		ONE	COOPER	COOPER S	CABRIO	CLUBMAN	COUNTRYMAN	Colori Tetto
899	Aspen White	past							■
B11	Absolute Black	perl						■	
668	Black	past							■
895	British Racing Green	met	■	■	■	■	■		
B17	Bright Yellow	past						■	
B13	Cosmic Blue	met						■	
851	Chili Red	past	■	■	■	■	■		■
B12	Crystal Silver	met						■	
B24	Eclipse Gray	met			■				
A93	Horizon Blue	met	■	■	■	■			
A88	Hot Chocolate	met	■	■	■	■	■		
B28	Ice Blue	past	■	■	■	■	■		
A59	Laser Blue	met	■	■	■	■	■		
B19	Light Coffee	past						■	
B15	Light White	past						■	
A94	Midnight Black	perl	■	■	■	■	■		
B26	Oxford Green	met						■	
850	Pepper White	past	■	■	■	■	■		
B16	Pure Red	past						■	
A48	Royal Gray	met						■	
B23	Spice Orange	perl	■	■	■	■			
B18	Surf Blue	past						■	
B14	True Blue	met						■	
B31	Velvet Silver	met	■	■		■	■		
A62	White Silver	met		■	■	■			

POSIZIONAMENTO ETICHETTA

MODELLI

TUTTI I MODELLI FINO AL 2007

TUTTI I MODELLI DAL 2007

ETICHETTA POSTA NEL VANO MOTORE

ETICHETTA POSTA SUL PIANTONE PORTA LATO PASSEGGERO

CODICE COLORE



CODICE COLORE



CODICE COLORE



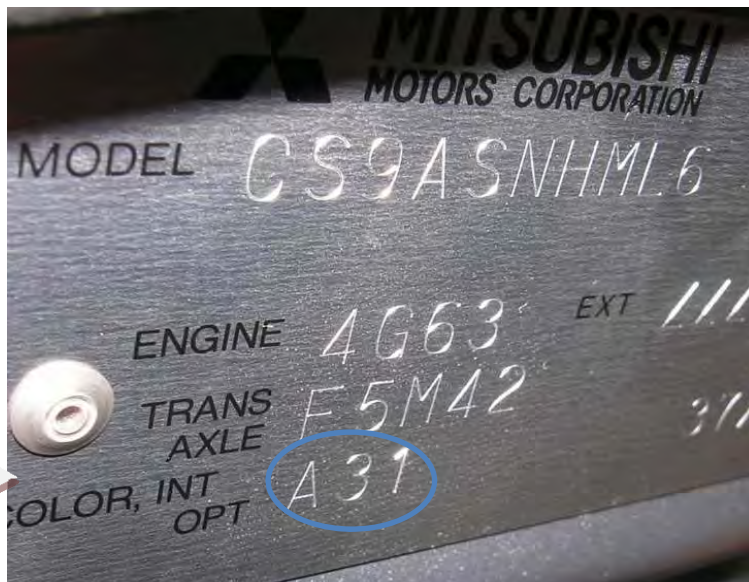
MITSUBISHI 2011

Codice Colore	Descrizione		ASX	COLT	OUTLANDER	PAJERO	LANCER	LANCER EVOLUTION	L200
X42	Amethys Black	perl	■		■		■		
A86	Aqua Silver	met					■		
T96	Atlantis Blue	met		■					
X08	Black	perl							■
X24	Black Mica	perl				■			
D06	Blu	perl					■	■	
P34	Bright Red	met		■					
C06	Brown	met			■				■
A31	Cool Silver	met	■		■		■	■	
A66	Cool Silver	met							■
D14	Cosmic Blue	met	■		■				
T64	Dark Blue	perl							■
U02	Dark Gray	perl						■	
T65	Deep Blue	perl				■	■		
F15	Deep Sea Green	met				■			
W13	Diamond White	perl			■				
S18	Dune Beige	met				■	■		
A02	Eisen Gray	perl							■
W32	Fairy White	past			■				■
A98	Glamour Gray	met		■					
D09	Graphite Blue	met		■					
A39	Graphite Gray	perl			■	■	■	■	
C06	Greenish Brown	met	■			■			
A50	Haag Silver	met		■					
W19	Island White	past			■				
D17	Kawasemi Blau	met	■						
T69	Medium Blue	met							■
U17	Medium Gray	met	■						
R59	Palma Red	past							■
F10	Platoon Green	met				■			■
P26	Rally Red	met			■	■	■	■	
P04	Red	past	■	■					
X62	Sapphir Black	perl		■					
U05	Smoked Grey	met		■					
W09	Sophia White	past	■			■			
A19	Sterling Silver	met				■			
W16	White	past		■					
W37	Wicked White	past					■	■	

POSIZIONAMENTO ETICHETTA

MODELLI	
COLT - LANCER - OUTLANDER - PAJERO - L200 - PAJERO PININ	ETICHETTA INTERNO VANO MOTORE
COLT - COLT CZC	ETICHETTA POSTA SUL PIANTONE PORTA LATO PASSEGGERO
CANTER	ETICHETTA POSTA SUL BATTENTE PORTA LATO PASSEGGERO

CODICE COLORE



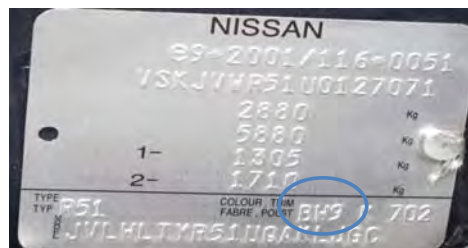
NISSAN 2011

Codice Colore	Descrizione		Veicoli Commerciali																	
			MICRA	PIXO	JUKE	NOTE	QUASHQAI	CUBE	NAVARA	X-TRAIL	PATHFINDER	370Z	370Z Roadster	MURANO	NP300	PRIMA STAR	INTERSTAR	CABSTAR	ATLEON	INV 200
326	White	past			■	■	■		■		■							■	■	
11J	DW0+KY0	Bicol																■		
2Y7	KH3+KY0	Bicol																■		
2Y9	BW6+KY0	Bicol																■		
A32	Emotion Red	perl								■		■								■
A54	Red	past										■	■							
AX5	Roma Red	perl											■							
AX6	Red	past								■								■		
AY4	Red	met	■							■								■		
B20	Blue Black	perl			■				■											
B51	Active Blue	met	■																	
B52	Faded Denim	met				■														
B53	Lego Blue	met																		
BV4	Blue	met				■														
BW6	Aruba Blue	perl																■		
BW9	Dark blue	perl				■	■		■		■									■
BY5	Blue	past																■		
C30	Cafè latte	met				■	■													
CAB	Brown	met													■					
DW0	Green	perl													■					
EVO	New Gold	met								■										
FAA	Greys Grey	met	■																	
FAD	Blue Green	met																		■
G41	Black	perl								■		■	■							
GAB	Black	met	■					■												
GNO	Black	met							■		■									■
JAC	Yellow Green	perl							■											
K21	Gray	met							■											
K23	Silver	met	■									■	■	■						
K51	New Gray	met								■		■	■	■						■
K54	Urban Silver	met						■												
K55	Koday Mauve	met								■										
KAC	Desert Shadow	met										■								
KAD	Grey	met				■	■													
KAF	Flint Gray	met									■									
KAP	Blue Grey	met							■		■									
KAQ	Mineral Gray	met						■												
KAX	Machine Brown	met			■															
KH3	Black	past	■											■	■					
KL0	Silver	met								■		■								■
KY0	Chrome Silver	met			■	■	■	■		■				■			■	■		
L50	Bitter Chocolate	perl							■											
NAF	Dark Red	perl								■										
NAG	Dark Red	met											■							
NAH	Force Red	met			■															
NAJ	Mag Red	met				■	■													
QAB	White	perl										■	■							
QM1	White	past	■						■					■						■
QX1	Pikes Peak White	perl	■		■				■		■			■						
RAA	Dark Blue	perl												■						
RAE	Le Mans Blue	perl										■	■							
RAH	Blue	perl							■											
RAK	Blue	perl							■											
RAQ	Haptic Blue	met			■															
TT2	Light Blue	met																		
Z09	Glacier white	past															■			
Z10	Red	past				■	■		■									■	■	■

Codice Colore	Descrizione		MICRA	PIXO	JUKE	NOTE	QASHQAI	CUBE	NAVARA	X-TRAIL	PATHFINDER	370Z	370Z Roadster	MURANO	NP300	PRIMASTAR	INTERSTAR	CABSTAR	ATLEON	NV 200
Z11	Black	met			■	■	■													
Z24	Cherry red	perl														■				
Z25	Royal blue	past															■			
Z25	Silver	met		■																
Z34	Star grey	past														■				
Z35	Magma red	past														■				
Z36	Casablanca white	past														■				
Z37	Corn yellow	past														■				
Z38	Moss green	past															■			
Z39	Myosotis blue	past														■	■			
Z41	Midnight blue	met														■				
Z42	Ocean green	met														■				
Z51	Blue	past															■			
Z52	Bright red	past															■	■		
Z53	Lemon yellow	past															■			
Z54	Sideral grey	met															■	■		
Z9T	Bright Red	met		■																
ZAM	Black	met		■																
ZBH	Storm Blue	met														■				
ZHJ	White	past		■																
ZKY	Blue	met		■																
ZLZ	Graysh Blue	met		■																
ZT1	Gris Beige	met														■	■			
ZT4	Ocean Blue	met														■				
ZW6	Bleu Panorama	met														■				

POSIZIONAMENTO ETICHETTA	
MODELLI	NON NOTO
PIXIO - CUBE - JUKE - 370Z - GT R - MURANO	ETICHETTA PIANTONE PORTA LATO PASSEGGERO
NOTE - MICRA - QASHQAI	ETICHETTA VANO MOTORE
PATHFINDER - X TRAIL - PATROL	

CODICE COLORE



OPEL 2011

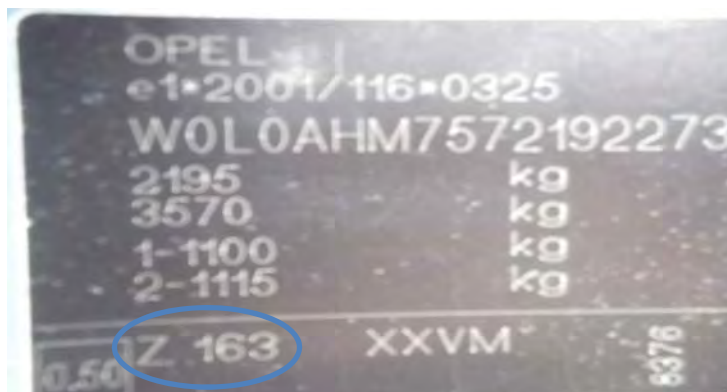
Codice Colore		Descrizione		AGILA	NUOVA MERIVA	CORSA	NUOVA ASTRA	ZAFIRA	ANTARA	INSIGNA
291	12U	Ardenblau	met			■				
20R	2HU	Black Sapphire	perl		■	■	■	■		
ZCF	4VA	Blaze Red	past	■						
	GAR	Carbon Flash	perl							■
474	10L/10U	Casablanca Weiss	past		■	■				
ZCG	GYB	Cornflower Blue	perl	■						
ZCE		Cosmic Black	perl	■						
11U	GCB	Galaxy White	past	■					■	
19U		Granada Black	perl						■	
30R	GUA	Guacamole	past			■				
21Y	ATU	Iceberg	perl					■		
ZJD	4VD	Lemongrass	met	■						
547	79L/79U	Magmarot	past		■	■				
168	4XU	Metro Grey	met					■		■
ZCD	GCA	Meteorite Gray	met	■						
ZJE		Moroccan Blue	met	■						
40R	GAZ	Olympic White	past				■	■	■	■
ZRM	GUG	Oregano Green	met	■						
21Z	GAW	Oriental Blue	perl		■	■				
	GJE	Placid Gray	met						■	
40W	GJM	Pepperdust	met		■	■				
50B	63U	Power Red	past				■	■		■
20Z	4DU	Royal Blue	past		■	■	■			■
179	GEV	Silver Lake	perl		■	■	■			■
163	4AU	Silver Light	met					■		
176	GAN	Sovereign Silver	met				■	■	■	■
157	2AU	Starsilber 3	met		■	■				
ZCC	GBZ	Steel Silver	met	■						
ZNL	GHK	Sugar White	past	■						
40Q	AJU	Sunny Melon	past			■				
177	GAL	Technical Grey	met		■	■	■	■		■
	GYD	Thunder Gray	met						■	
21B	4CU	Ultra Blue	met					■		
22A	GEU	Waterworld Blau	met		■	■	■			■

BICOLORI CORSA										
547 + 20C					■					
40Q + 20C					■					
157 + 20C					■					
21C + 20C					■					
TETTO										
20C					■					

POSIZIONAMENTO ETICHETTA

MODELLI	
AGILA	ETICHETTA SUL PIANTONE PORTA LATO GUIDA
ZAFIRA - CORSA - ASTRA - INSIGNA - VECTRA	ETICHETTA SUL PIANTONE PORTA ANTERIORE LATO PASSEGGERO
ANTARA - CORSA - MERIVA - SIGNUM	ETICHETTA ALL'INTERNO VANO MOTORE

CODICE COLORE



OPEL COMM. 2011

Codice Colore		Descrizione		COMBO	MOVANO	VIVARO
21M	G2U	Adria Blue	met			■
GKW		Ambient Blue	met		■	
389	11U	Arctic white	past		■	
GAK	30M	Beech Green	met	■		
474	10L/10U	Casablanca weib	past	■		■
88U	40A	Corn Yellow	past			■
GKY		Halo Silver	met		■	
489	23U	Ink Blue	past		■	■
547	79L/79U	Magmarot	past	■		■
031	99U	Mandarin	past		■	
168	4XU	Metro Grey	met	■		
298	3AU/83L	Midnight black	met			■
	49U	Moos gruen	past		■	
323		North Sea Blau	past		■	
21E	4UU	Panorama Blue	met			■
719		Poppy Red	past		■	
20Z	4DU	Royal blue	past	■		
396	98U	Saffran yellow	past		■	
172	G5U	Sage	met			■
20R	2HU	Saphirschwarz	met	■		
	GKX	Signal Blue	past		■	
163	4AU	Silver light	met	■		
157	2AU	Starsilber 3	met	■		■
823	82L	Steel Gray	met			■
40Q	AJU	Sunny Melon	past	■		
G6U	21X	Winterwind	perl			■

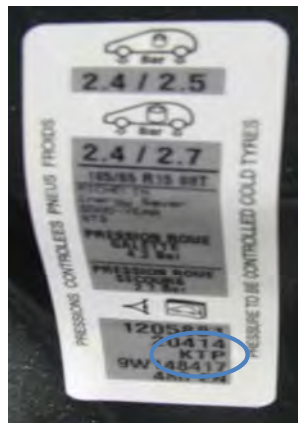
PEUGEOT 2011

Codice Colore	Descrizione																	VEICOLI COMMERCIALI				
			107	1007	206	207 + SW	207 CC	308 + SW	308 CC	RCZ	3008	407 + SW	407 Coupé	508 + SW	4007	5008	607	807	BIPPER	PARTNER	EXPERT	BOXER
EWP	Blanc Banquise	past			■	■	■	■				■	■	■				249	249	249	249	249
KCJ	Beige Siwa	met																				
KWD	Blanc Lipizan	past	■																			
KWE	Blanc Nacré	perl							■	■	■					■						
KWF	Blanc Opale	past								■												
KPS	Bleu Abysee	met							■	■		■	■			■	■					
KNG	Bleu Bourrasque	met																				
KMP	Bleu de Rhodes	met																■				
ELX	Bleu Electra	met	■																			
KNP	Bleu Imperial	past																			■	■
KGZ	Bleu Inari	met				■	■															
KGS	Bleu Ipanema	met			■				■	■												
KLX	Bleu Iseo	met																				
KCG	Bleu Kyanos	met																		■		
KNF	Bleu Lago	met																	■		■	■
KPU	Bleu Line	past																	479/A			479/A
KPL	Bleu Montebello	met				■																
KMU	Bleu Neysha	met		■															449/B			
KGR	Bleu Nocturne	perl																	■			
KGY	Bleu Philae	met																				
KDL	Bleu Tuanake	met									■											
KDM	Brun Guaranja	perl																				
	Brun Hicktory	met																				
KDC	Creme Parthenon	past		■																	■	
KCY	Golden White	met																				
EZR	Gris Alluminium	met		■	■	■	■	■	■		■	■	■	■		■	■	506		506	506	506
EYJ	Gris Aster	met																685		685	685	685
EYK	Gris Aster	met																667/A			667/A	
KTA	Gris Carlinite	met	■																			
KTS	Gris Cool Silver	met																				
EZW	Gris Fer	met																		■	■	■
KTB	Gris Gallium	met	■																			
KTW	Gris Garbato	met																		612/A		
KTT	Gris Garrigue	met																				
EVM	Gris Graphite	met																		■		
KUA	Gris Haria	met																				
KTN	Gris Hermitage	met								■												
KTG	Gris Hurricane	met			■				■	■		■	■				■					
EZQ	Gris Manitoba	met				■							■									
KTQ	Gris Moondust	met											■	■						■		
EYP	Gris Oruro	met																				
KTR	Gris Pilbara	perl																				
KTP	Gris Shark	met		■		■	■	■	■	■	■											
EZA	Gris Sidobre	met									■											
KTH	Gris Thorium	met			■			■	■				■									
KDF	Ivoire Paganini	past																				228/A
KAK	Jaune Carioca	past																				■
KBL	Jaune Citrus	past	■																			
KAR	Jaune Lacerta	met																		■		
EXZ	Noir Caldera	met	■																			
EXL	Noir Obsiden	met		■		■	■															
EXY	Noir Onyx	past																			■	
KTZ	Noir Perle	perl			■				■		■	■	■	■	■	■	■					
KCV	Or Blanc	met										■	■									
EHB	Orange Corail	past																				
KHF	Orange Mandaline	met	■																	551/A		
KHK	Orange Tourmaline	met																			■	

Codice Colore	Descrizione		107	1007	206	207 + SW	207 CC	308 + SW	308 CC	RCZ	3008	407 + SW	407 Coupé	508 + SW	4007	5008	607	807	BIPPER	PARTNER	EXPERT	BOXER
KKQ	Rouge Profond	met																■				■
KKN	Rouge Aden	past		■	■	■	■															
KJF	Rouge Ardent	past																		■		
LKR	Rouge Babylone	met						■	■		■					■						
KJC	Rouge Erythree	met				■						■	■									
LKA	Rouge Malizioso	perl																	163/B			
KJH	Rouge Scarlet	met	■																			
KKX	Rouge Tiziano	past																	199/A			199/A
KDD	Sable Bivouac	met																		■		
KDJ	Terre D'Ombre	perl							■													
EVG	Vapor Grey	met						■			■					■						
KGP	Vert Persamos	met																		■		

POSIZIONAMENTO ETICHETTA	
MODELLI	
TUTTI I MODELLI	ETICHETTA COLORE POSTA SUL TAGLIO PORTA LATO GUIDA

CODICE COLORE



PIAGGIO 2011

Codice Colore	Descrizione		PIAGGIO	GILERA	VESPA
94	Nero Lucido	past	■	■	■
182	Oro Gold/Nadir	met	■		
280	Azzurro Siderale	met	■	■	
544	Bianco Luna/Montebianco/Fusion	past	■	■	■
552	Avorio Naiade/Siena	past	■		■
724	Bianco Ottico	past	■	■	■
894	Rosso Dragon	past	■	■	■
222/A	Blu Midnight	met	■	■	■
230/A	Azzurro Andromeda	met	■		
231/A	Azzurrino Capri	past			■
232/A	Azzurro Proteo	met	■		
305/A	Verde Portofino	met			■
711/B	Grigio Pulsar/Cortina	met	■		■
713/B	Grigio Orione/Ambition	met	■	■	
79/A	Nero Grafite	met	■	■	■
794/A	Grigio Scuro/Sirio	met	■		
830/A	Rosso Marte/Emotion	met	■	■	
912/A	Giallo Zenith	past			
928/A	Giallo Lime	past	■	■	■
938/A	Arancio Mizar/Explosion/Taormina	past	■	■	■
94/A	Nero Opaco/Demon/Meteora	met	■	■	

PORSCHE 2011

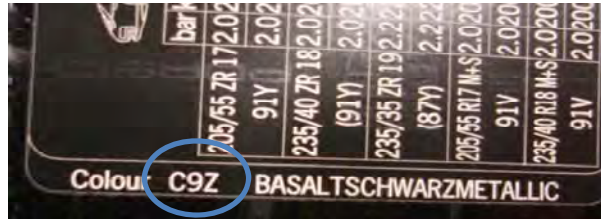
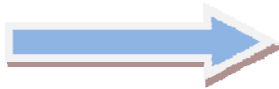
Codice Commerciale	Codice Colore	Descrizione		Boxter	Cayman	911 Carrera	911 GT3/RS	Panamera	Cayenne
N6	M4Z*	Amethyst	met	■	■	■		■	■
	M5R*	Aquablau	met	■	■	■	■	■	
Z4	C9Z	Basaltschwarz	met	■	■	■	■	■	■
	M9Z	Carbongrau	met					■	
B4	B9A	Carraraweiß	past	■	■	■	■	■	
	M8Z*	Cognac	met					■	
T2	51A	Cremeweiß	past	■	■	■	■		
	Z25	Dunkelblau	met	■	■		■	■	
A4	7A1*	Grauschwarz	past	■			■		
U2	M7Z*	GT Silber	met	■	■	■	■	■	
Z6	M3E	GTS Rot	past						
G1	84A	Indischrot	past	■	■	■	■		
	Z6H	Jetgrun	met					■	■
	A6W*	Kristalgruen	Perl					■	
8E	A7W	Kristallsilber	met						■
K6	M1S	Luxorbeige	met					■	
9S	M8W	Macadamia	met	■	■	■	■		
	M8Y	Mahagoni	met					■	
H1	2B5*	Malachitgruen	met						
9Q	M7W	Meteorgrau	met	■	■	■	■		■
	M7T	Platinsilber	met	■	■	■		■	
J1	22G	Racingruen	met	■	■	■	■		
	M3T	Rotbraun	met						■
L2	8A7	Rubinrot	met	■	■	■	■	■	
	M1C	Sandgelb	past						■
R6	R9A	Sandweiss	past						■
A1	041	Schwarz	past	■	■	■	■	■	■
X4	12H	Speedgelb	past	■	■	■	■		
	M8X	Topasbraun	met					■	
	M8U	Umbra	met						■
	M5S	Yachtingblau	met					■	

* COLORI A RICHIESTA

POSIZIONAMENTO ETICHETTA

MODELLI	
TUTTI I MODELLI (tranne Cayenne)	ETICHETTA SUL TAGLIO PORTA LATO GUIDA
CAYENNE	ETICHETTA VANO PORTABAGAGLI - COME VOLKSWAGEN

CODICE COLORE



RENAULT 2011

Codice Colore	Descrizione		Twingo	Wind	Modus	Clio	Clio Sportour	Clio Storia	Kangoo	Kangoo Be Bop	Megane Berlina	Megane SW	Megane Cabrio	Megane Coupé	Scenic	Laguna	Laguna SW	Laguna Coupé	Koleos	Espace
268	Noir Nocturne	met			■															
369	Blanc Glacier	past	■	■	■	■	■	■	■	■	■	■		■	■	■	■	■		■
460	Bleu de Roy	past			■						■	■	■	■	■					
472	Bleu Crepuscole	perl									■					■	■	■		■
676	Noir Nacré	perl	■	■	■	■	■	■					■		■	■	■	■		■
727	Rouge Vif	past	■		■	■	■	■	■		■	■		■						
A19	Beige Angora	perl																		■
B64	Gris Sideral	perl							■											
B66	Gris Eclipse	met									■	■	■	■	■	■	■			■
BPE/QXA	Blanc Perle	perl																	■	
C66	Gris Beige	met							■											
CNA	Brun Cajou	met	■																	
CNB	Brun Moka	met													■					
D11	Beige Poivre	met													■					
D42	Bleu Navy	past																■		
D69	Gris Platine	met	■		■	■	■	■			■	■		■	■	■	■	■		■
D97	Vert Cuivre	perl					■													
DNK	Vert Cactus	met							■											
DNP	Vert Olivette	met										■								
DNQ	Vert Pomme	met				■														
DNR	Vert Alien	met				■														
EEC/GXA	Noir	met																	■	
ENC	Entincelle	met								■										
ENE	Jaune Citrine	met			■															
ENG	Jaune Agrume	past							■											
ENJ	Orange Cayenne	perl												■						
ENR	Vanille	past	■																	
F60	Gris Makaha	met				■														
GDN	Noir	met							■	■										
GNA	Noir Profonde	met				■														
GNE	Noir Etoile	perl									■	■		■						
HNK	Beige Cendre	met			■	■	■				■	■	■	■	■					
J37	Juane Sirius	met				■														
J39	Blanc Nacré	perl											■							
J42	Bleu Menthe	perl							■											
J45	Bleu Dynamo	past				■														
J47	Bleu Gris	met	■			■	■	■												
K43	Bleu Lumière	met																		■
KNF	Gris Methane	past							■											
KNG	Gris Cassiopée	met			■	■	■				■	■	■	■	■			■		
KNK	Gris Altica	met	■	■																
KXC	Ultra Silver	met																	■	

Codice Colore	Descrizione		Twingo	Wind	Modus	Clio	Clio Sportour	Clio Storia	Kangoo	Kangoo Be Bop	Megane Berlina	Megane SW	Megane Cabrio	Megane Coupé	Scenic	Laguna	Laguna SW	Laguna Coupé	Koleos	Espace
NNC - NNF	Rouge Toro	past				■														
NND	Rouge Intense	met														■	■	■		■
NNG	Rouge Pavot	met							■	■										
NNJ	Rouge Dyna	met	■	■	■	■	■	■			■	■	■	■	■					
QXB - EEA	Blanc	past																	■	
RNA	Bleu Extreme	met	■		■	■	■	■				■		■						
RNC	Bleu Monaco	met				■														
RNK	Bleu Iceberg	met			■															
RNL	Bleu Etoile	met			■	■	■													
RNP	Bleu Silver	met							■											
RNT	Bleu Malte	met	■								■	■	■	■		■	■			
RNQ - K44	Bleu Volga	past							■											
RNR	Bleu Ecume	met									■					■	■			
RNY	Bleu Perle	perl																■		
RPA	Bleu Opalin	met												■						
RPB	Bleu Majorelle	met		■																
WXA	Lava Gray	met																	■	

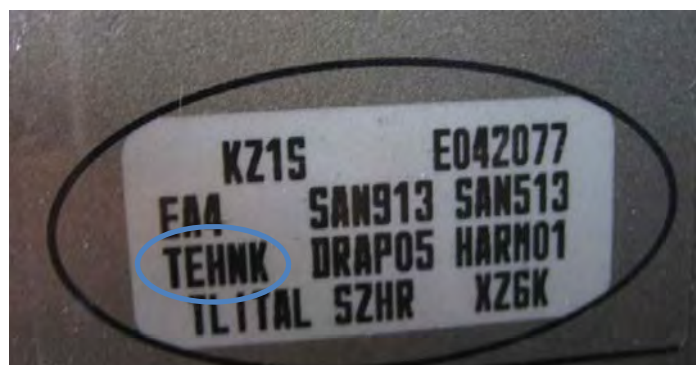
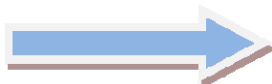
■ Tinte esclusive per versione Sport

POSIZIONAMENTO ETICHETTA	
MODELLI	
TUTTI I MODELLI	ETICHETTA POSTA SUL PIANTONE PORTA LATO PASSEGGERO

CODICE COLORE



CODICE COLORE



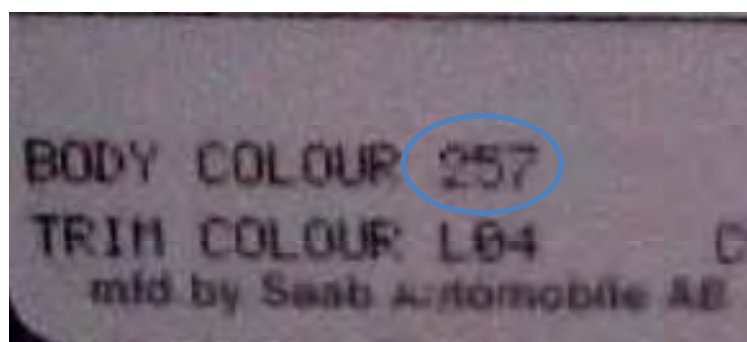
SAAB 2011

Codice Colore	Descrizione		9-3	9-3 SW	9-3 Cabrio	9-3 X	Nuova 9-5	9-5 SW
306	Artic White	past	■	■	■	■	■	■
170	Black	past	■	■	■			
58U	Carbon Gray	met	■	■	■	■	■	■
315	Diamond Silver	met					■	■
305	Electric Blue	met			■			
320	Fjord Blue	met					■	■
300	Fusion Blue	met	■	■				
313	Glacier Silver	met	■	■		■	■	■
311	Glass Dark	met			■			
322	Granite Gray	met					■	■
304	Ice Blue	met			■			
298	Jet Black	met	■	■	■	■	■	■
278	Laser Red	past	■	■	■	■		
231	Montecarlo Gul	past			■			
290	Nocturne Blue	met	■	■	■	■		
309	Snow Silver	met	■	■	■	■		
279	Steel Grey	met			■			
303	Titan Grey	met	■	■		■		

POSIZIONAMENTO ETICHETTA

MODELLI	
TUTTI I MODELLI (Tranne 9-5)	ETICHETTA VANO PORTA OGGETTI
9-5	ETICHETTA POSTA SUL TAGLIO PORTA LATO GUIDA

CODICE COLORE



SEAT 2011

Codice Colore	Codice Comm	Descrizione		Ibiza	Ibiza ST	Leon	Exeo - Exeo ST	Nuovo Alhambra	Altea
W5T	1L1L	Azul Nayara	met		■		■	■	
C9X	2T2T	Negro Deep	met					■	
W7Z	2V2V	Gris Track	perl	■	■	■	■		■
A3H	4Y4Y	Rojo Salsa	past					■	
B5Q	5N5N	Speed Blau	met	■	■	■			
S1A	6G6G	Amarillo Crono	past	■		■			
S8S	6M6M	Boal Pearl	perl	■	■		■	■	
Z7X	6Z6Z	Nimbus Gray	perl			■			■
W5U	7N7N	Azul Ada	perl		■	■	■		■
A7W	8E8E	Plata Reflex	met					■	
S3Y	8K8K	Rojo Delhi	met	■					
S1W	8R8R	Tribù Yellow	perl	■	■	■			
S3H	9M9M	Rojo Emocion	past	■	■	■	■		■
B9A	B4B4	Blanco Candy	past	■	■	■	■	■	■
S7Y	K4K4	Gris Luna	met	■	■	■	■		■
S3Z	K8K8	Rojo Dakota	met		■	■	■		
S1U	L7L7	Beige Balea	met		■		■		■
R7H	X3X3	Indium Grey	met					■	
C9Z	Z4Z4	Negro Majico	perl	■	■	■	■		■

POSIZIONAMENTO ETICHETTA

MODELLI	
TUTTI I MODELLI	ETICHETTA VANO PORTABAGAGLI

CODICE COLORE



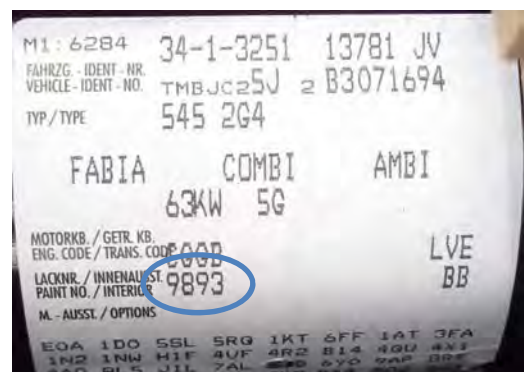
SKODA 2011

Codice Colore	Codice Comm	Descrizione		FABIA - Tutte le Versioni	OCTAVIA - Tutte le versioni	ROOMSTER	YETI	SUPERB
F8N	1M1M	Mato Brown	met				■	
F9R	1Z1Z	Black Magic	perl	■	■	■	■	■
F8L	2G2G	Platin Grey	met			■	■	■
F8K	3U3U	Aqua Blau	met	■	■	■	■	■
F4U	3X3X	Amethyst Purple	met					■
F8H	4K4K	Cappuccino Beige	met	■	■	■	■	■
F5X	5T5T	Satin Grey	met	■	■			
F5K	6D6D	Dynamic Blau	past		■			
F8M	6Q6Q	Mocca Brown	met			■		■
F6N	7R7R	Amazonian Green	met			■	■	■
F7W	8B8B	Arctic Green	met	■	■			
F5Q	8D8D	Storm Blue	met	■	■	■	■	■
A7W	8E8E	Brillant Silber	met	■	■	■	■	■
F1U	8S8S	Safari Beige	met			■		
F3K	8T8T	Corrida Rot	past	■	■	■	■	
F5W	8X8X	Race Blu	met	■				
F8J	9J9J	Anthracite Gray	met	■	■			■
B9A	9P9P	Candy Weiss	past	■	■	■	■	■
F5T	C4C4	Miami Blu	met			■		
F1F	F2F2	Sprint Yellow	past	■	■			
F3H	M2M2	Tangerine Orange	perl				■	
F6Z	P7P7	Rallye Green	met	■				
F3X	X7X7	Brunello Red	met	■	■	■	■	■
F5A	Z5Z5	Pacific Blue	past	■		■	■	■

POSIZIONAMENTO ETICHETTA

MODELLI	
TUTTI I MODELLI	ETICHETTA VANO PORTABAGAGLI

CODICE COLORE

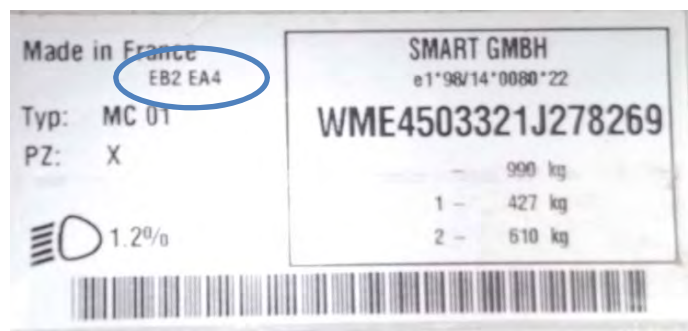


SMART 2011

Codice Colore		Descrizione		FORTWO	CABRIO
ECA	CA7L	Jet Black	past	■	■
EAZ	CA8L	Kristall Weiss	past	■	■
ECF	CC0L	Rallye Red	past	■	■
EAD	C50L	River Silver	met	■	■
ECD	CC5L	Energy Green	met	■	■
EAA	CC6L	Active Blue	met	■	■
ECG	CC2L	Warm Gray	perl	■	■
EB2	C02L	SILVER (TRIDION)	met	■	■
EB1	C46L	BLACK (TRIDION)	past	■	■

POSIZIONAMENTO ETICHETTA	
MODELLI	
FORTWO (vecchio modello)	ETICHETTA INTERNO VANO MOTORE (POSTERIORE)
FORTWO (nuovo modello) - FORFOUR	ETICHETTA SU PIANTONE PORTA LATO PASSEGGERO

CODICE COLORE

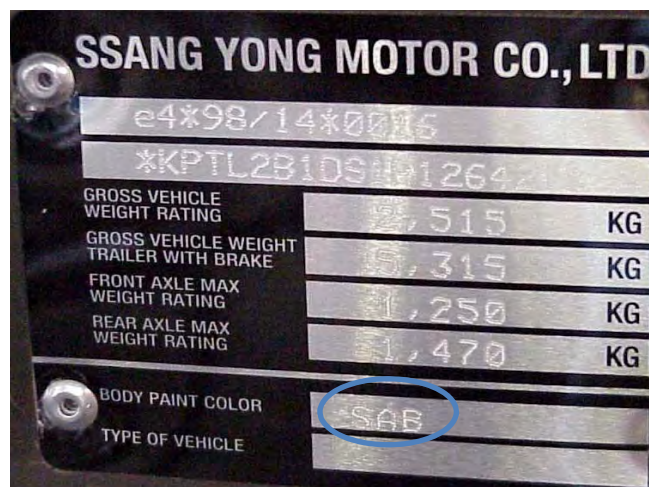


SSANG YONG 2011

Codice Colore	Descrizione		REXTON	ACTYON	KYRON
ABS	Cyber Gray	met	■	■	■
SAF	Fine Silver	met	■	■	■
WAA	Grand White	past		■	■
BAM	Lucky Blue	met			■
BAK	Marine Blue	met		■	
RAD	Scandal Red	met		■	
LAK	Space Black	met	■	■	■
PARAURTI E FASCE					
ABN	Fine Grey	met	■		
ABP	Space Grey	met	■		

POSIZIONAMENTO ETICHETTA	
MODELLI	
KORANDO - MUSSO - REXTON	ETICHETTA INTERNO VANO MOTORE
ACTYON - KYRON - REXTON 2 -	ETICHETTA POSTA SUL PIANTONE PORTA LATO GUIDA

CODICE COLORE



SUBARU 2011

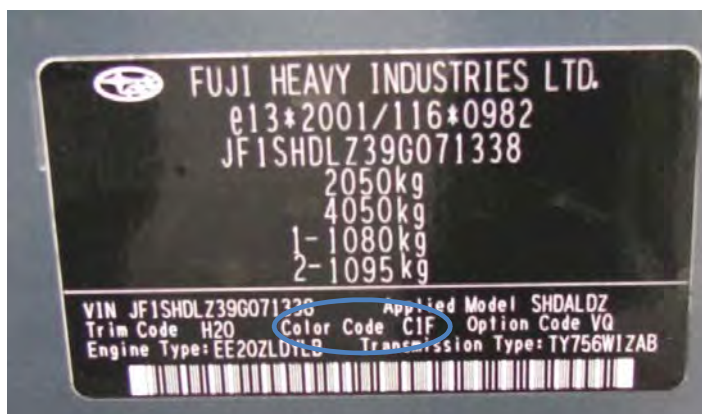
Codice Colore	Descrizione		Legacy	Outback	Impreza	Impreza STI	Forester	Trezia
02C	WR Blue	perl			■	■		
32J	Obsidian Black	perl			■	■	■	
37J	Satin White	perl	■	■	■		■	
51E	Pure White	past				■		
61K	Dark Gray	met			■	■	■	
69Z	Camellia Red	perl	■	■	■		■	
1F7 (*)	Silver Met.	met						■
8V9 (*)	Satin Blue	perl						■
3P0 (*)	Super Red V	past						■
C1F	Sage Green	met	■	■	■		■	
C3S	Spark Silver	met			■	■	■	
C6Z	Steel Silver	met	■	■			■	
C7P	Lighting Red	past				■		
C8P	Midnight Blue	perl				■		
D2T	Paprika Red	perl					■	
D4S	Crystal Black	perl	■	■				
D6H	Sunlight Gold	met	■	■				
D7H	Dark Amethyst Galaxy	met	■					
E7F	Sky Blue	met			■		■	
E8H	Galaxy Blue	perl	■	■				
F3T	Graphite Gray	met	■	■				
F9H	Marine Blue	met			■		■	
Fiat 074	Verde Smeraldo (Forestale)	past					■	
Fiat 439	Blu Carabinieri	past					■	
Fiat 654	Grigio Finanza	past					■	
RAL5023	Azzurro Polizia	past	■				■	
9HA (*)	Deep Amethyst	perl						■
209 (*)	Black Mica	perl						■
WRX	Gold Ruote	met			■	■		

* Codice colore Toyota

POSIZIONAMENTO ETICHETTA

MODELLI	
FORESTER - OUTBACK	ETICHETTA COLORE POSTA SUL PIANTONE PORTA LATO GUIDA

CODICE COLORE

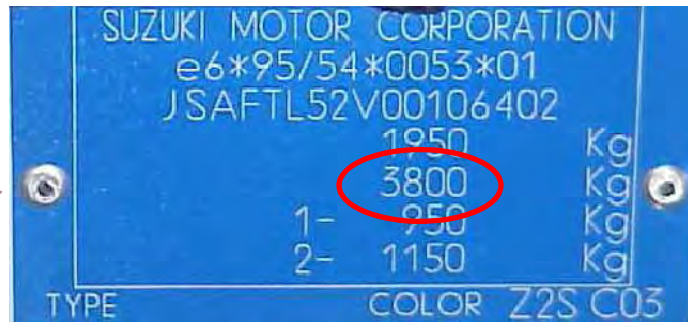


SUZUKI 2011

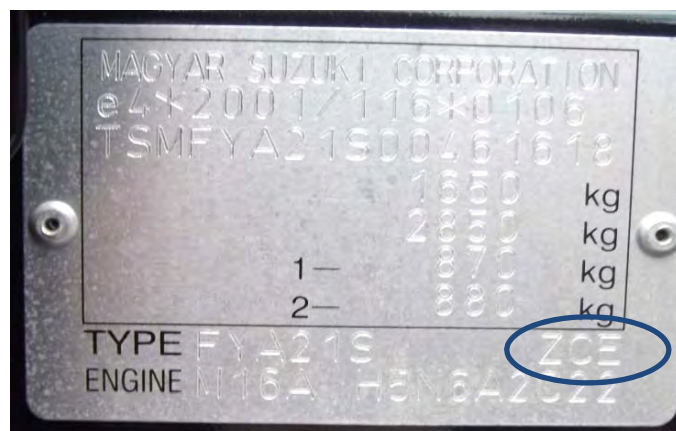
Codice Colore	Descrizione		Alto	Splash	Nuova Swift	Kizashi	SX4	Grand Vitara	Jimny	Jimny Cabrio
ZKR	Ablaze Red	perl			■					
ZY4	Azurite Gray	perl	■							■
Z7Z	Bluish Black 2	perl							■	■
ZJ3	Bluish Black 3	met						■		
ZRZ	Boost Blue	met			■					
ZCF	Bright Red	past	■	■	■		■			■
ZNL	Cool White	perl			■					
ZCE	Cosmic Black	met		■	■		■			
ZKW	Desert Brown	met	■							
ZNB	Fervent Red	past				■				
ZKV	Fortune Rose	perl	■							
ZCD	Galactic Grey	met		■	■		■			
Z2T	Grove Green	perl							■	
ZKZ	Healing Green	perl	■							
ZCW	Kashmir Blue	perl		■	■		■			
ZKC	Lagoon Turquoise	met		■						
ZMW	Midnight Black	perl	■							
ZMW	Mineral Gray	met			■	■				
ZJP	Nocturne Blue	met						■	■	
ZKY	Paradise Blue	perl	■							
ZPJ	Pearl White 3	perl					■	■		
ZNC	Premium Silver	met				■				
ZLB	Phoenix Red	perl						■		
ZMA	Quasar Gray	met						■	■	
Z2S	Silky Silver	met						■		
ZCC	Silky Silver	met	■	■	■		■		■	
ZRM	Smoky Green	met		■	■		■			
ZMT	Snow White	perl			■	■	■			
ZMU	Star Silver	met			■					
ZFS	Sunlight Copper	met		■	■		■			
ZMV	Super Black	perl			■	■				
26U	Superior White	past	■	■	■			■	■	

POSIZIONAMENTO ETICHETTA	
MODELLI	
SPLASH - SWIFT	ETICHETTA POSTA SUL PIANTONE PORTA LATO GUIDA
GRAN VITARA - JIMNY - WAGON R - SX4	ETICHETTA INTERNO VANO MOTORE
SX4 - ALTO - CARRY	ETICHETTA POSTA SUL PIANTONE PORTA LATO PASSEGGERO

CODICE COLORE



CODICE COLORE



TATA 2011

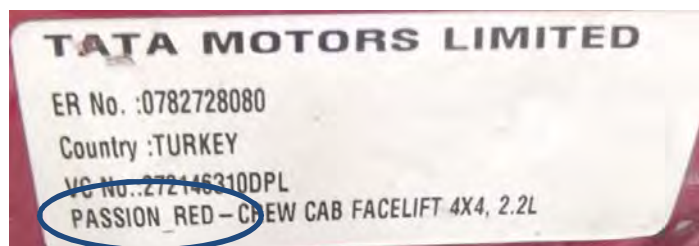
CODICE	DESCRIZIONE		XENON	SAFARI	INDICA	INDICA VISTA	INDIGO SW
535	Arizona Blue	past	■	■			
717	Artic Silver	met	■	■	■	■	■
902	Artic White	met	■	■			
732	Cavern Grey	met				■	
912	Infinity Black	met			■	■	■
733	Mica Grey	met			■		■
319	Mineral Red	past	■				
899	Mint White II	met			■	■	■
543	Odyssey Blue	met			■		■
902	Quartz Black	perl		■			
213	Solar Orange	met			■	■	■
726	Smoked Metal	past		■			

POSIZIONAMENTO ETICHETTA

TUTTI I MODELLI

ETICHETTA SU COFANO VANO MOTORE (SOTTOCOFANO)

CODICE COLORE



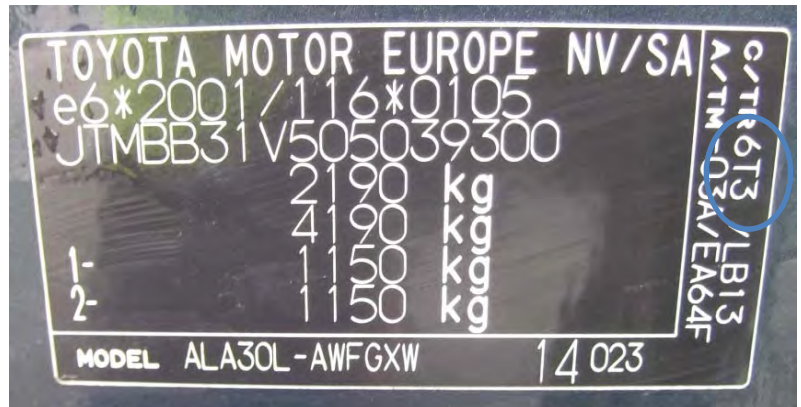
TOYOTA 2011

CODICE	DESCRIZIONE																
			iQ	AYGO	AURIS	URBAN CRUISER	AVENSIS	VERSO	VERSO - S	YARIS	PRIUS	HIACE	HILUX	LAND CRUISER	LAND CRUISER V8	RAV 4	
202	Astral Black	past										■			■	■	■
209	Black	perl	■		■	■	■	■	■	■			■	■			
211	Black	perl		■													
040	Super White	past			■	■	■	■	■			■		■	■	■	■
058	White	past										■					
068	White	past		■							■						
070	White Pearl Crystall	perl	■		■	■				■		■			■		■
1C0	Silver	met											■				
1E0	Dark Grey	met		■													
1E7	Silver	met		■							■		■				
1E9	Dark Grey	perl											■				
1F7	Classic Silver	met	■		■	■	■	■	■			■			■	■	■
1F8	Medium Silver	met									■						
1G3	Magnetic Gray	met	■		■	■	■	■	■	■					■	■	■
1G6	Grey	met					■	■									
1H2	Deep Titanium	met					■								■		■
3E5	Supper Red 2	past											■				
3L5	Red	past										■					
3P0	Super Red	past	■	■						■	■						
3Q3	Dark Red	perl														■	
3R0	Blackish Red	met													■		
3R3	Barcelona Red	met		■	■	■	■	■				■					■
4P9	Greysh Brown	met											■				
4R3	Gold	perl														■	
4R8	Inferno Orange	met	■														
4T3	Bronze	perl	■														■
5A7	Silky Gold	perl									■						
6S3	Dark Green	perl										■	■				
6T7	Olive	perl					■										
6V2	Green	perl													■	■	
8E5	Blue	past										■					
8P4	Dark Blue	perl									■						
8R3	Greysh Blue	met	■												■	■	■
8S1	Light Blue	met			■				■								
8S6	Pacific Blue	perl			■	■	■	■									
8S7	Wave Blue	met								■							
8T4	Blue	met							■		■						
8T5	Dark Blue	perl									■						
8T7	Blue Streak	met	■		■					■			■				
8U5	Dark Blue	perl					■										
8U7	Blue	met		■													
8V1	Night Shade	met									■						

CODICE	DESCRIZIONE		POSIZIONAMENTO ETICHETTA													
			iq	AYGO	AURIS	URBAN CRUISER	AVENSIS	VERSO	VERSO - S	YARIS	PRIUS	HIACE	HILUX	LAND CRUISER	LAND CRUISER V8	RAV 4
8V9	Satin Blue	met														
9AH	Deep Amethyst	perl	■			■				■						
9AK	Dark Purple	past			■				■							

POSIZIONAMENTO ETICHETTA	
MODELLI	
AYGO - AURIS	ETICHETTA POSTA SUL PIANTONE PORTA LATO PASSEGGERO
RAV 4 - YARIS - IQ - COROLLA	ETICHETTA POSTA SUL PIANTONE PORTA LATO GUIDA
AVENSIS	ETICHETTA POSTA SUL BATTENTE PORTA LATO GUIDA
RAV4 - AVENSIS - YARIS VERSO - HILUX - HIACE - LAND CRUISER	ETICHETTA INTERNO VANO MOTORE

CODICE COLORE



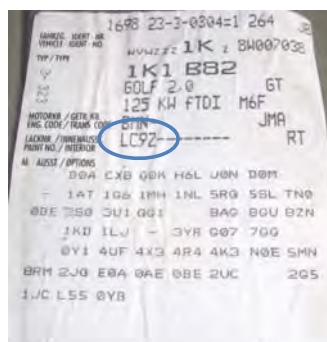
VOLKSWAGEN 2011

Codice Colore	Codice Comm.	Descrizione		Veicoli Commerciali																						
				NUOVA POLO	FOX	GOLF	GOLF PLUS	GOLF Variant	JETTA	PASSAT + Variant	PASSAT CC	SCIROCCO	NUOVA SHARAN	EOS	NEW BEETLE	BEETLE Cabrio	NUOVA TOURAN	NUOVA TIGUAN	NUOVA TOUAREG	NUOVA PHANTEON	CADDY	NUOVO CADDY	CARAVELLE	TRANSPORTER	AMAROK	CRAFTER
LA5C	1C	Surfblau	past																	■						
LA1X	0N	Titanium Beige	met																							
LA5H	0P	Deep Ocean Blue	past																							
LA9W	1K	Carbon Steel Gray (GTI)	met			■																				
LA3S	1U	Amaryllisrot	met			■	■																			
LL1Q	1X	Spectralgelb	met																							■
LL5U	2E	Mistralblau	perl																							■
LA3T	2K	Wild Cherry Red	met																							
LR7R	2N	Cairo Gray	met																							
LD7X	2R	Platinumgrey	met						■	■																
LC9X	2T	Deep Black	perl	■		■	■	■	■	■	■	■	■	■	■	■	■	■	■	■	■	■	■	■	■	■
LR5T	2W	Acapulco Blau	met																							
LD5M	3N	Glacier Blue	met							■																
LA6W	3P	Frescogrun	met																							
LC8Z	3Q	MoCCA Anthrazit	perl							■	■															
LT5U	3S	Starlight Blue	met																							
LR5Z	4C	Rising Blue	met										■													
LH8Z	4Q	Toffee Brown	perl																							
LD2Z	4S	Hor Orange	met	■																						
LA3H	4Y	Salsa Red	past																							
LI7F	5K	Uranograu	past																							
LA5Q	5R	Shark Blue	met				■	■																		
LL6Q	5U	Seegruen	past																							
LA5W	5Z	Ravennablau	met																							
LR6T	6B	Vipergruen	met																							
LA8X	6R	Kaschmirbraun	met																							
LR7L	7B	Silver Leaf	met				■	■	■		■	■	■	■												
LR8X	7C	Dark Maroon	met																							
LC5C	7Q	Biscay Blue	perl																							
LC8Y	7S	Light Brown	met																							
LT8U	7W	Mendoza Braun	met																							
LA7W	8E	Reflexsilber	met	■	■	■	■	■	■	■	■	■	■	■	■	■	■	■	■	■	■	■	■	■	■	■
LD1X	9A	Opalsilber	met																							
LR7M	9B	Galapagos Anthrazit	met																							
LL3Z	9E	Tibetrot	per																							
LC7Z	9H	Iron Gray	met																							
LG7W	9N	Dark Flint	met																							
LM7W	9Q	Canyon Gray	met																							
LC5E	9R	Kobaltblau	perl																							
L041	A1	Schwarz	past	■		■	■	■	■	■	■	■	■	■	■	■	■	■	■	■	■	■	■	■	■	■
LR6V	A3	Mignon Gruen	met																							
LR7T	A4	Coucogrey	met																							
LR9V	B2	Tarantella Schwarz	perl																							
LB9A	B4	Candyweiss	past	■		■	■	■	■	■	■	■	■	■	■	■	■	■	■	■	■	■	■	■	■	■
LR511	B6	Stahlblau	past																							
LL7E	B9	Flanellagruen	past																							
LK7X	C9	Islandgrau	perl																							
LP3G	D8	Flashrot	past	■																						
LP2C	E3	Leuchtorange	past																							
LD6W	E5	Veneziengruen	perl																							
LL5M	F3	Indien Blau	past																							
LD5E	F4	Meerblau	past	■		■																				
LN6F	F9	Lambadagruen	past																							
LY3D	G2	Tornadorot	past																							
LH9Z	G6	Nachtschwarz	perl																							
LD1E	H5	Savannagelb	past	■																						
LK3A	H7	Paprikarot	past																							
LH3S	H9	Spanishrot	past																							
LH7J	J2	Pure Gray	past																							
LZ6H	J6	Highland Green	met																							
LB7W	K5	Tungsten Silber	met																							
LA3W	K7	Red Spice	met																							
LC3R	L4	Wintered	perl																							

Codice Colore	Codice Comm.	Descrizione		NUOVA POLO	FOX	GOLF	GOLF PLUS	GOLF Variant	JETTA	PASSAT + Variant	PASSAT CC	SCIROCCO	NUOVA SHARAN	EOS	NEW BEETLE	BEETLE Cabrio	NUOVA TOURAN	NUOVA TIGUAN	NUOVA TOUAREG	NUOVA PHANTON	CADDY	NUOVO CADDY	CARAVELLE	TRANSPORTER	AMAROK	CRAFTER	
LD7U	M3	Offroadgrey	met																		■						
LH7W	M4	Natural Gray	met																			■	■	■	■	■	
LR7K	M8	Berilliumgrau	met											■									■	■	■		
LH1Q	M9	Sunny Yellow	past																				■	■	■		
LR7W	N8	Mazeppagrey	met																		■						
LB4V	P3	Samoa	perl																					■			
LX7W	P5	Cool Silver	met																	■				■	■		
LD5Q	P6	Shadowblue	perl	■		■	■	■	■	■	■			■		■						■					
LH1W	P8	Sand Beige	met																					■	■	■	
LH7X	Q5	Oxid Silber	met																					■	■		■
LP5X	R2	Heaven Blue	met							■																	
LR9A	R6	Campanellaweiss	past																	■	■						
LR5B	S3	Mondscheinblau	past																		■						
LR5W	S5	Lunablau	perl																		■						
LA5K	S6	Olympiablau	perl																					■	■		
LB1B	T1	Sunflower Gelb	past		■												■										
LR7J	T5	Pantheon Grau	met										■														
LR902	T7	Grauweiss	past																								■
LK5N	U1	Mitternachtblau	met											■													
LD7R	U5	Pepper Gray	met	■														■	■								
LB1M	V1	Harvestmoon Beige	past																								
LH6J	V7	Ontariogruen	past																							■	
LR5X	W4	Mystic Blue	met																		■						
LL6J	W5	Limette	past																								■
LC5F	W9	Bluegraphit	perl			■	■	■	■																		
LR7H	X3	Indium Grau	met									■															
LA7T	X6	Unitedgrey	met			■	■																				
LL6T	X8	Friesengruen	past																					■	■		■
LD7S	X9	Slate Gray	met															■									
LC5J	Y3	Laserblue	perl																								
LK5X	Y4	Eismeerblau	met											■													
LH5X	Z2	Night Blue	met										■	■				■	■	■			■	■	■		
LC9Z	Z4	Blackmagic	perl		■																	■					
LJ5J		Beluga Blau	past																				■				
LJ6E		Primaveragruen	past																				■				
LL3U		Lavarot	met																				■				
LL4U		Black Barry	met																				■				

POSIZIONAMENTO ETICHETTA	
MODELLI	
TOURAN 2010	ETICHETTA ALL'INTERNO DEL LIBRETTO "Usò e Manutenzione"
TUTTI I MODELLI	ETICHETTA VANO PORTABAGAGLI

CODICE COLORE



VOLVO 2011

Codice Colore	Descrizione		S40	S60	S80	C30	C70	V50	V60	V70	XC60	XC70	XC90
019	Black	past	■	■	■	■	■	■	■	■	■	■	■
426	Silver Sand	met	■	■	■	■	■	■	■	■	■	■	■
452	Black Sapphire	met	■	■	■	■	■	■	■	■	■	■	■
455	Titanium Grey	perl	■		■	■		■		■			
466	Barents Blue	perl	■			■		■			■		
467	Magic Blue	perl			■		■			■			■
472	Hurricane Grey	met			■					■		■	■
474	Celestial Blue	met					■						
477	Electric Silver	met	■	■	■	■	■	■	■	■	■	■	■
481	Cosmic White	met	■	■		■		■	■		■		
484	Seashell	met		■					■	■	■	■	
487	Ember Black	perl		■	■		■		■				■
490	Chamelon Blue	met	■	■		■		■	■		■		
491	Vanilla Cream	perl					■						
492	Saville Grey	met		■	■				■	■	■		■
493	Caper Green	met			■					■		■	■
494	Terra Brown	met									■		
495	Lime Grass	met				■					■		
498	Caspian Blue	met		■	■				■	■		■	
612	Passion Red	past	■	■		■	■		■				
614	Ice White	past	■	■	■	■	■	■	■	■	■	■	■
700	Twilight Bronze	met					■						
701	Orange Flame	met	■			■		■					
702	Flamenco Red	met	■	■	■	■	■	■	■	■	■	■	■
703	Electrum Gold	met		■					■				
704	Vibrant Copper	met		■					■				

POSIZIONAMENTO ETICHETTA

MODELLI	
XC90 - C70 - S40 - S60 - S70 - S80 - V40 - V70	ETICHETTA INTERNO VANO MOTORE
C30 - S40 - V50 - XC70	ETICHETTA POSTA SUL PIANTONE PORTA POSTERIORE LATO PASSEGGERO

CODICE COLORE

